

LAZDIJŲ RAJONO SAVIVALDYBĖS ADMINISTRACIJOS

RANGOS DARBŲ PIRKIMAS, ĮGYVENDINANT PROJEKTĄ „KRAŠTOVAIZDŽIO FORMAVIMAS LAZDIJŲ RAJONO SAVIVALDYBĖJE II ETAPAS“

1 PRIEDAS -12 OBJEKTŲ FOTOFIKSACIJOS IR LOKALINĖ VIETA

Projekto „Kraštovaizdžio formavimas Lazdijų rajono savivaldybėje (II etapas)“ veiklos „Lazdijų rajono savivaldybės apleistų pastatų ir kitų aplinką žalojančių objektų likvidavimas“ rangos darbų pirkimo supaprastinto atviro konkurso 1 priedas pridedamas atskirai *.pdf formatu:

1. Objektų fotofiksacijos:

1.1. Buvusi karvidė, esanti Lazdijų r., Veisiejų sen., Beržinių k.



1.2. Dvi buvusios silosinės, esančios Petroškų k., Veisiejų sen., Lazdijų r. sav.



1.3. Vandens bokštas, esantis Mikniškių k., Šeštokų sen., Lazdijų r. sav.



1.4 Buvusio žolės miltų agregato pastato likučiai, esantys Seiliūnų k. Noragėlių sen. Lazdijų r. sav.



4. Buvusio žolės miltų agregato likučiai, Seiliūnų k., Noragėlių sen. Lazdijų r. sav.



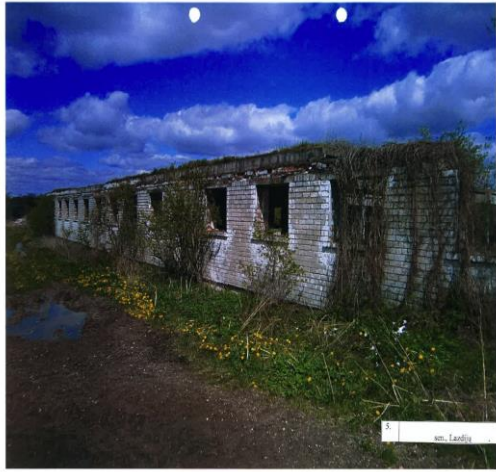
1.5. Kiaulidžių komplekso griuvėsiai, esantys Lazdijų r., Būdviečio sen., A. Kirsnos k.



5. Kiaulidžių kompleksas A. Kirsnos k.,
sen. Lazdijų



5. sen. Lazdijų



1.6. Veršelių fermos griuvėsiai, esantys Lazdijų r., Būdviečio sen., Vidzgailų k.





1.7. Kiaulidžių pastatų griuvėsiai, esantys Delnicos k., Šeštokų sen., Lazdijų r. sav.





7. Kiaulidžių pastatų griuvėsiai Delnicos k.,
Šeštokų sen., Lazdijų r. sav.

1.8. Galvijų fermos, molinio tvarto ir siloso tranšėjos griuvėsiai, esantys Lazdijų r.,
Būdviečio sen., Strumbagalvės k.,



8. Galvijų fermos
griuvėsiai, silos
Strumbagalvės
sav.



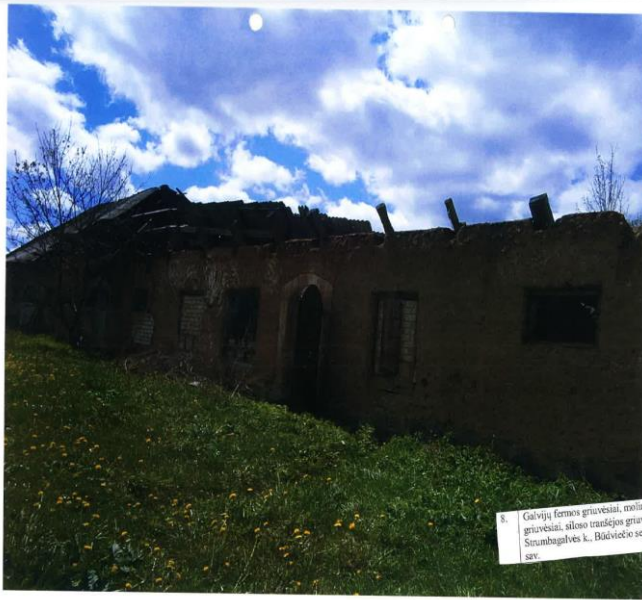
8. Gaiļiņi grī
sav.



9. Gaiļiņi fermas grievāsai, melnā rvaio
grievāsai, sīkai traģiņe grievāsai
Sīrumbagāvēs k., Bālviešo sen., Lielājiņi r.
sav.



10.



8. Galvų fermos griuvėsiai, molinio tvarto griuvėsiai, siloso tranšėjos griuvėsiai Strumbagalvės k., Būdviečio sen., Lazdijų r. sav.



8.

1.9. Moliniai veršelių fermos griuvėsiai, esantys Lazdijų r., Būdviečio sen., Vidzgailų k.



Objektų lokalinė vieta

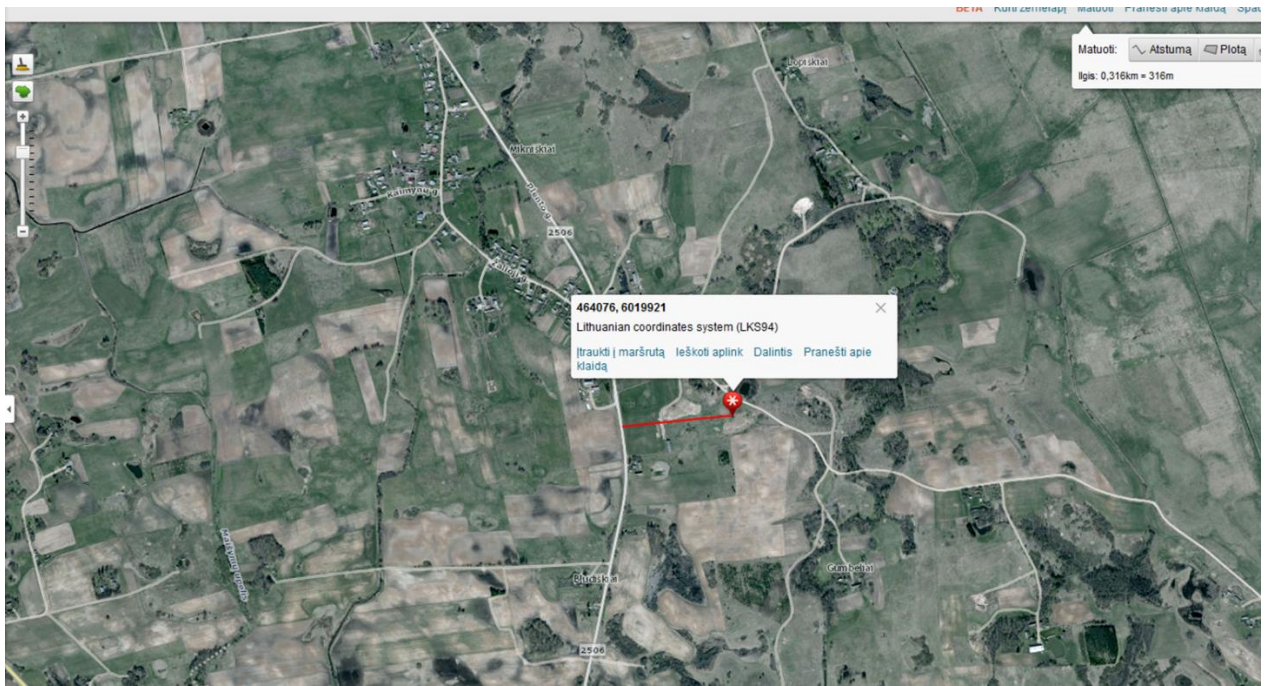
1.1. Tvarkomas plotas 170 arų, Buvusi karvidė, esanti Lazdijų r., Veisiejų sen., Beržinių k.
(X: 485056, Y:5993745)



1.2. Tvarkomas plotas 21 aras, Dvi buvusios silosinės, esančios Petroškų k., Veisiejų sen.,
Lazdijų r. sav. (X: 477992; Y:5996358)



1.3. Vandens bokštas, esantis Mikniškių k., Šeštokų sen., Lazdijų r. sav. (X: 464076; Y:
6019921) Tvarkomas plotas 0,00785 ha.



1.4. Tvarkomas plotas 12 arų. Buvusio žolės miltų agregato pastato likučiai, esantys Seiliūnų k. Noragėlių šen. Lazdijų r. sav. (X: 492908; Y: 6014946)



1.5. Tvarkomas plotas 22 arai. Kiaulidžių komplekso griuvėsiai, esantys Lazdijų r., Būdviečio sen., A. Kirsnos k. (X: 460241; Y: 6018164)



1.6. Tvarkomas plotas 18 arų. Veršelių fermos griuvėsiai, esantys Lazdijų r., Būdviečio sen., Vidzgailų k. (X:460786; Y: 6021724)



1.7. Tvarkomas plotas 160 arų. Kiaulidžių pastatų griuvėsiai Delnicos k., Šeštokų sen., Lazdijų r. sav. (X: 464878; Y: 6024028)



1.8. Tvarkomas plotas 80 arų. Galvijų fermos griuvėsiai, moliniai tvarto griuvėsiai, siloso tranšėjos griuvėsiai Strumbagalvės k., Būdviečio sen., Lazdijų r. sav. (X: 458780; Y: 6015147)



1.9. Tvarkomas plotas 22 arų. Molinės veršelių fermos griuvėsiai Vidzgailų k., Būdviečio sen., Lazdijų r. sav. (X: 460998; Y: 6022002)

