

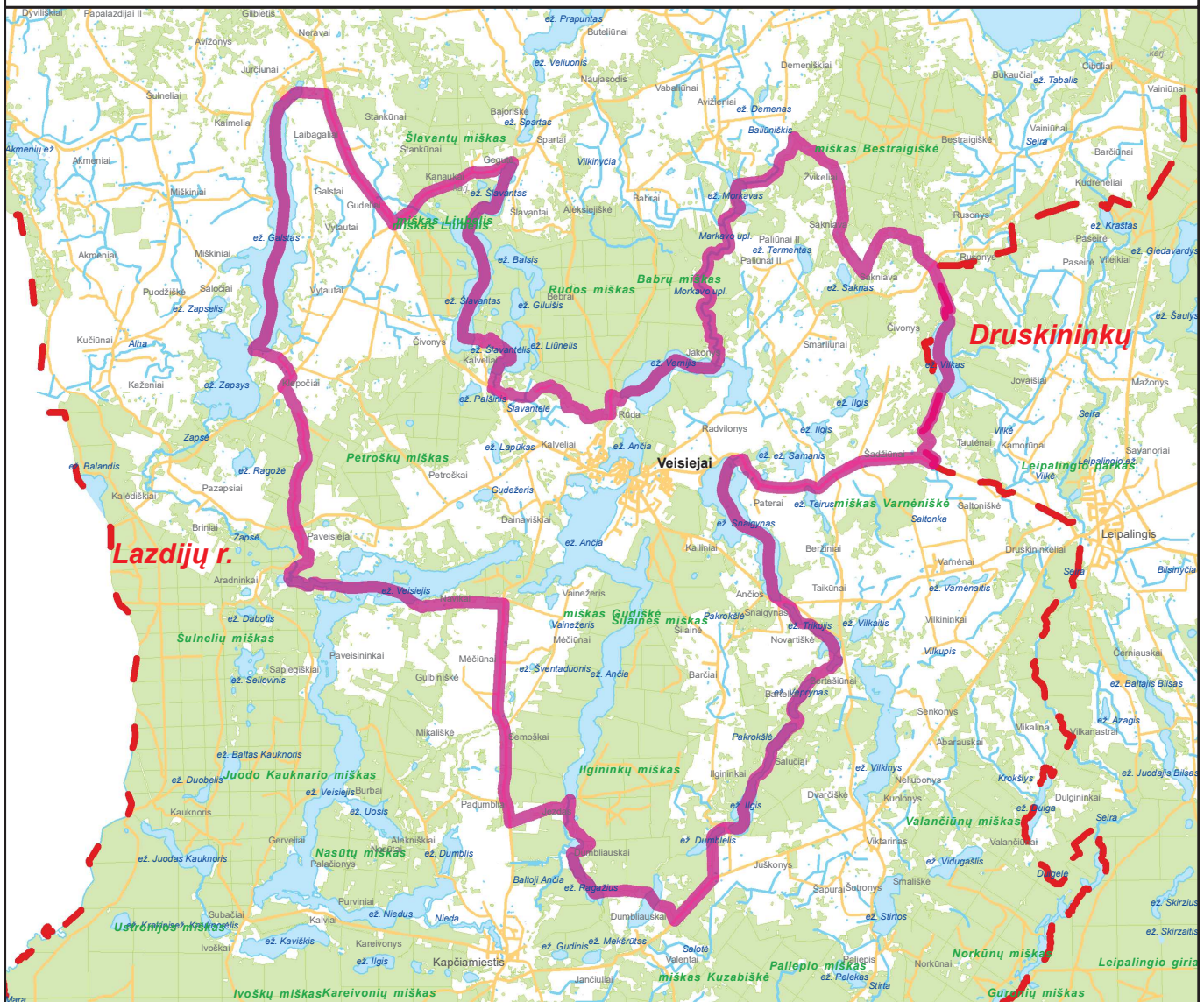
PATVIRTINTA:

Lazdijų rajono savivaldybės administracijos direktoriaus
202 m. mėn. d. įsakymu Nr.



LAZDIJŲ RAJONO SAVIVALDYBĖ

Medžioklės plotų vieneto „VEISIEJAI“ PROJEKTAS



M 1 : 150 000

Parengė komisija medžioklės plotų vienetais sudaryti bei jų riboms pakeisti

MEDŽIOKLĖS PLOTŲ VIENETAS „VEISIEJAI”

MEDŽIOKLĖS PLOTAI

Lietuvos medžiotojų ir žvejų draugijos Lazdijų skyriaus „Veisiejų“ medžiotojų būrelio medžioklės plotų vienetas „Veisiejai” yra Lazdijų rajono ir Druskininkų savivaldybėse. Medžioklės plotai išsidėstę VI Valstybinių miškų urėdijos Druskininkų regioninio padalinio Kapčiamiesčio, Krosnos ir Leipalingio girininkijose.

GRETIMYBĖS

- Nuo taško Nr. 1 iki taško Nr. 2 – medžioklės plotų vienetas „Kibirškštis“;
- Nuo taško Nr. 2 iki taško Nr. 3 – medžioklės plotų vienetas „Morkavas“;
- Nuo taško Nr. 3 iki taško Nr. 4 – medžioklės plotų vienetas „Bestraigiškės“;
- Nuo taško Nr. 4 iki taško Nr. 5 – medžioklės plotų vienetas „Seirijai“;
- Nuo taško Nr. 5 iki taško Nr. 6 – medžioklės plotų vienetas „Leipalingis“;
- Nuo taško Nr. 6 iki taško Nr. 7 – medžioklės plotų vienetas „Paliepis“;
- Nuo taško Nr. 7 iki taško Nr. 8 – medžioklės plotų vienetas „Kapčiamiestis“;
- Nuo taško Nr. 8 iki taško Nr. 1 – medžioklės plotų vienetas „Šilelis“.

RIBŲ APRAŠYMAS

Šiaurėje: nuo ežero Galstas, kvartaline linija, tarp 317 ir 319 miško kvartalų, rytų kryptimi apie 0,6 km iki kelio Kalvarija – Lazdijai – Leipalingis (kelio Nr. 134). Šiuo keliu, pietryčių kryptimi apie 3,3 km iki kelio Gudeliai – Seirijai (kelio Nr. 2507). Šiuo keliu, šiaurės rytų kryptimis apie 3,1 km iki upelio Spartas (*taškas Nr. 2*). Šiuo upeliu, pietų kryptimi iki ežero Šlavantas. Šio ežero viduriu, pietų kryptimis iki Murgų upelio. Šiuo upeliu, rytų kryptimis iki ežero Šlavantėlis. Per šį ežerą, pietų kryptimis iki Šlavantėlės upelio. Šiuo upeliu prieš srovę iki kelio Kalvarija – Lazdijai – Leipalingis (kelio Nr. 134). Šiuo keliu, pietryčių kryptimi apie 0,1 km iki laukų ir miško keliuko į Rūdą. Šiuo keliuku, rytų kryptimis apie 3,3 km iki kelio Veisiejai – Avižieniai (kelio Nr. 2516). Šiuo keliu, šiaurės kryptimi apie 0,5 km iki miško keliuko. Šiuo keliuku, pietryčių kryptimi apie 0,2 km, po to per laukus pietryčių kryptimi apie 0,1 km iki Vernijo upelio. Šiuo upeliu, šiaurės rytų kryptimi iki ežero Vernijis. Šio ežero viduriu, rytų kryptimis iki Morkavo upelio. Šiuo upeliu, šiaurės kryptimis iki ežero Morkavas. Per šį ežerą, šiaurės kryptimis iki Baliūniškės upelio. Šiuo upeliu prieš srovę apie 0,8 km. Nuo šio upelio, per miškus ir laukus, šiaurės rytų kryptimis apie 0,9 km iki kelio Demeniškiai – Žvikeliai – Sakniava (*taškas Nr. 3*). Šiuo keliu, pietryčių kryptimi apie 3,8 km iki keliuko Sakniava – Rusonys. Šiuo keliuku, šiaurės kryptimi apie 1,0 km iki miško keliukų sankirtos, po to miško keliuku, rytų kryptimi apie 0,8 km iki kvartalines linijos, tarp 48 ir 98 miško kvartalų (*taškas Nr. 4*).

Rytuose: nuo (*taškas Nr. 4*) keliuko Sakniava – Rusonys, kvartaline linija, pietų kryptimi, tarp 48 ir 98 miško kvartalų apie 0,7 km iki administracinės Lazdijų rajono ir Druskininkų savivaldybių ribos (*taškas Nr. 5*). Šia riba, pietų kryptimi apie 1,2 km iki ežero Vilkas. Šio ežero viduriu, pietų kryptimis iki administracinės Lazdijų rajono ir Druskininkų savivaldybių ribos. Šia riba, pietų kryptimis iki kelio Leipalingis – Lazdijai – Kalvarija (kelio Nr. 134) (*taškas Nr. 6*). Šiuo keliu, vakarų kryptimis apie 4,9 km iki kvartalines linijos tarp 207 ir 248 miško kvartalų. Šia linija, vakarų kryptimi apie 0,2 km iki ežero Snaigynas. Nuo šios vietos, ežerais Snaigynas, Trikojis, Verpynas, Ilgis ir Dumblelis viduriu, pietų kryptimis iki kvartalines linijos, tarp 297 ir 308 miško kvartalų. Šia linija, pietų kryptimi apie 0,8 km iki kelio Leipalingis – Kapčiamiestis (kelio Nr. 2505). Šiuo keliu, pietvakarių kryptimi apie 1,3 km iki kvartalines linijos, tarp 307 ir 308 miško kvartalų (*taškas Nr. 7*).

Pietuose: nuo (*taškas Nr. 7*) kelio Leipalingis – Kapčiamiestis (kelio Nr. 2505), kvartaline linija, šiaurės vakarų kryptimi, tarp 307 ir 308 miško kvartalų apie 0,6 km iki ežero Dumblinis. Per šį ežerą, šiaurės vakarų kryptimi iki kvartalinės linijos, tarp 284 ir 307 miško kvartalų. Šia linija, vakarų kryptimi, tarp 284 ir 307; 283 ir 307 miško kvartalų apie 1,0 km iki ežero Ragažius. Šio ežero viduriu, šiaurės vakarų kryptimi iki miško keliuko link Ančios ežero Kapčiamiestis – Dumbliauskai – Jezdas. Šiuo keliuku, šiaurės kryptimis apie 1,7 km iki Baltosios Ančios upelio. Nuo šio upelio, keliuku Jezdas – Padumbliai, pietvakarių kryptimis apie 1,5 km iki kelio Kapčiamiestis – Veisiejai (kelio Nr. 2503).

Vakaruose: nuo Jezdo ateinančio keliuko, keliu Kapčiamiestis – Veisiejai (kelio Nr. 2503), šiaurės kryptimi apie 5,0 km iki kelio į Navikus. Šiuo keliu, vakarų kryptimi apie 1,9 km iki kelio posūkio. Nuo šios vietos per laukus, šiaurės vakarų kryptimi apie 0,2 km iki ežero Veisiejis. Šio ežero viduriu, vakarų kryptimi iki upės Zapsė, tame tarpe (*taškas Nr. 8*). Šia upe, šiaurės kryptimi iki kvartalinės linijos, tarp 13 ir 3 miško kvartalo. Šia kvartaline linija, šiaurės rytų kryptimis iki kelio Paveisiejai – Klepočiai – Saločiai. Šiuo keliu, šiaurės kryptimis apie 5,5 km iki ežero Galstas. Šio ežero viduriu, šiaurės kryptimis iki kvartalinės linijos, tarp 317 ir 319 miško kvartalų, tame tarpe (*taškas Nr. 1*).

MEDŽIOKLĖS PLOTŲ VIENETAS „VEISIEJAI”

LAZDIJŲ RAJONO IR DRUSKININKŲ SAVIVALDYBĖS

MEDŽIOKLĖS PLOTŲ DYDIS BEI JŲ PASISKIRSTYMAS PAGAL TINKAMUMĄ MEDŽIOJAMIESIEMS GYVŪNAMS GYVENTI IR VEISTIS

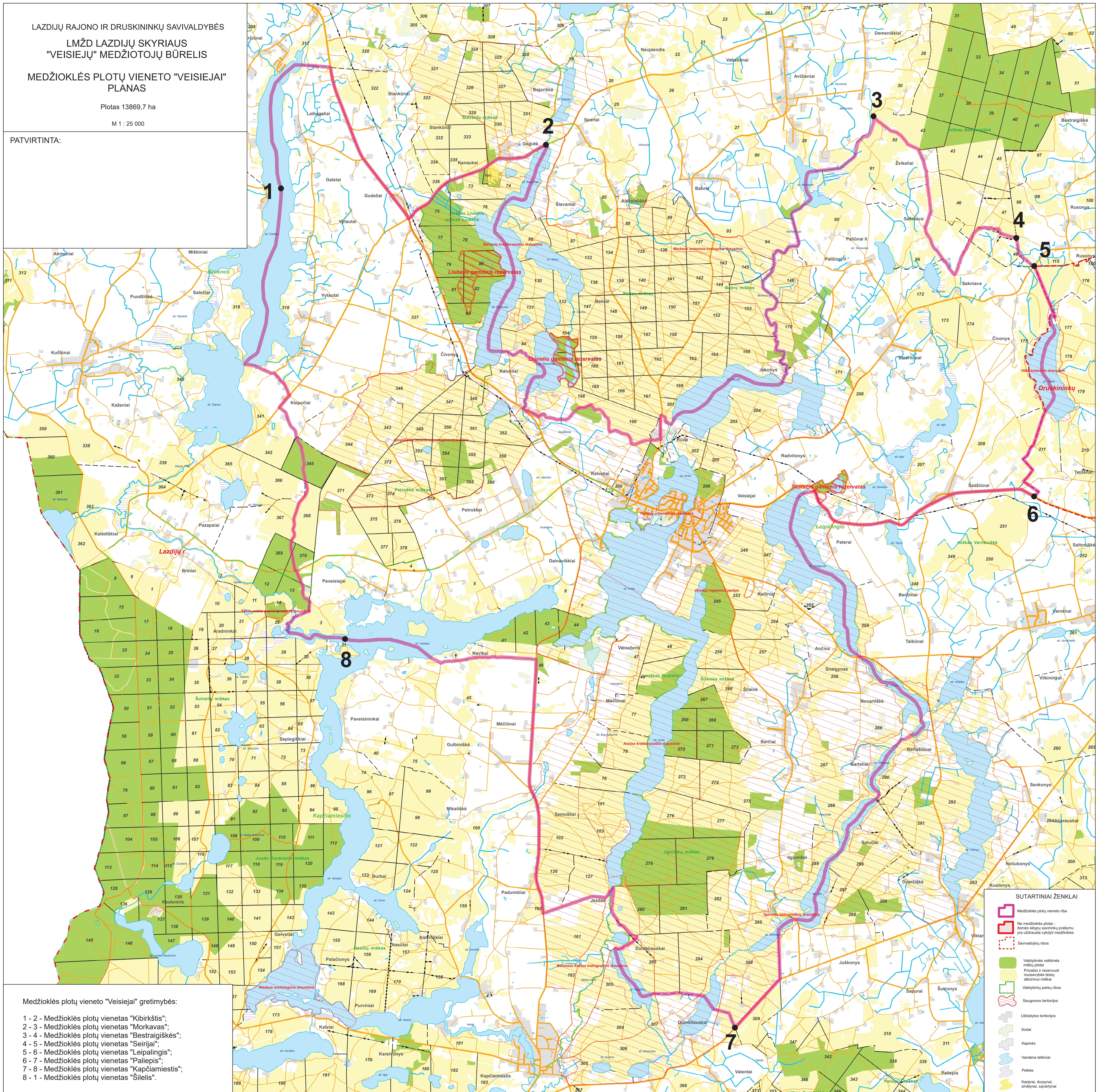
Medžioklės plotų kategorijos		Plotas, ha		
Kate- gorija	Charakteristika	Lazdijų r. sav.	Druski- ninkų sav.	Bendras plotas
I	Gryni lapuočių ir mišrūs lapuočių su spygliuočiais medynai (spygliuočių – iki 5 sudedamųjų dalių)	1298,8	-	1298,8
II	Mišrūs spygliuočių su lapuočiais medynai (lapuočių – 3-5 sudedamosios dalys)	232,4	-	232,4
III	Mišrūs spygliuočių su nedidele lapuočių priemaiša medynai (lapuočių – 1-2 sudedamosios dalys), gryni eglynai	532,8	-	532,8
IV	Gryni pušynai (kitų medžių rūšių ne daugiau kaip 1 sudedamoji dalis)	3077,6	-	3077,6
Žemė apaugusi mišku bendras plotas		5141,6	-	5141,6
V	Laukai (žemės ūkio naudmenos ir krūmynai) Marijampolės apskrityje	-	-	-
VI	Laukai (žemės ūkio naudmenos ir krūmynai) kitoje Lietuvos Respublikos dalyje	6435,7	1,4	6437,1
VII	Vandens telkiniai	1543,8	37,8	1581,6
Medžioklės plotai		13121,1	39,2	13160,3
Nemedžioklės plotai (teritorijos ar plotai, kuriuose nėra sąlygų medžiojamiesiems gyvūnams gyventi ir veistis ar Lietuvos Respublikos teisės aktų nustatyta tvarka medžioklė yra draudžiama)		709,4	-	709,4
Iš viso plotas		13830,5	39,2	13869,7

LAZDIJŲ RAJONO IR DRUSKININKŲ SAVIVALDYBĖS
LMŽD LAZDIJŲ SKYRIAUS
"VEISIEJŲ" MEDŽIOTOJŲ BŪREIŠIS
MEDŽIOKLĖS PLOTŲ VIENETO "VEISIEJAI"
PLANAS

Plotas 13869,7 ha

M 1 : 25 000

PATVIRTINTA:



- Medžioklės plotų vieneto "Veisiejai" gretimbės:
- 1 - 2 - Medžioklės plotų vienetas "Kibirktis";
 - 2 - 3 - Medžioklės plotų vienetas "Morkavas";
 - 3 - 4 - Medžioklės plotų vienetas "Bestraigiskės";
 - 4 - 5 - Medžioklės plotų vienetas "Seirjai";
 - 5 - 6 - Medžioklės plotų vienetas "Leipalingis";
 - 6 - 7 - Medžioklės plotų vienetas "Paliepis";
 - 7 - 8 - Medžioklės plotų vienetas "Kapčiamiestis";
 - 8 - 1 - Medžioklės plotų vienetas "Šilėlis".

SUTARTINIAI ŽENKLAI

	Medžioklės plotų vieneto riba
	Ne medžioklės plotai - žemės sklypų savininkų prašymu yra uždrausta vykdyti medžioklės
	Savininkų ribos
	Valstybinės reikšmės miškas plotai
	Privatus ir rezervuoti nuosavybės teisę sklypų miškai
	Valstybinių parkų ribos
	Saugomos teritorijos
	Užstatytos teritorijos
	Sodai
	Kapinės
	Vandens telkiniai
	Peikės
	Karjėrai, dirvynai, smėlynai, sąvartynai