

LAZDIJŲ RAJONO SAVIVALDYBĖS TERITORIJOJE ESANČIŲ MAGISTRALINIŲ DUJOTIEKIŲ IR SUSIJUSIOS INFRASTRUKTŪROS APSAUGOS ZONŲ PLANO DALIES PAKEITIMO PLANAS

AIŠKINAMASIS RAŠTAS

1. Priežastys, kurios lėmė šio plano dalies pakeitimo plano inicijavimą:

1.1. Amber Grid, AB (toliau – Bendrovė) Lietuvos gamtinių dujų perdavimo sistemos operatorius, atsakingas už gamtinių dujų perdavimą (transportavimą aukšto slėgio vamzdynais) sistemos naudotojams, gamtinių dujų infrastruktūros eksploatavimą, priežiūrą ir plėtojimą. Bendrovė vykdo Lietuvos Respublikos specialiųjų žemės naudojimo sąlygų įstatymo (toliau – Įstatymas) nuostatose nurodytą ūkinę veiklą, t. y. turi teisę verstis gamtinių dujų perdavimo veikla pagal Valstybinės energetikos reguliavimo tarybos 2015 m. balandžio 10 d. Nr. L2-3 (GDP) išduotą licenciją.

1.2. Bendrovė įgyvendina Įstatymo 141 straipsnio 3 dalies ir Elektros tinklų, magistralinių dujotiekių ir naftotiekių (produktotiekių), skirstomųjų dujotiekių, šilumos perdavimo tinklų apsaugos zonų, magistralinių dujotiekių vietovės klasių teritorijų plano rengimo ir tvirtinimo tvarkos aprašo, patvirtinto Lietuvos Respublikos energetikos ministro 2020 m. spalio 13 d. įsakymu Nr. 1-339 „Dėl Elektros tinklų, magistralinių dujotiekių ir naftotiekių (produktotiekių), skirstomųjų dujotiekių, šilumos perdavimo tinklų apsaugos zonų, magistralinių dujotiekių vietovės klasių teritorijų planų rengimo (nerengiant teritorijų planavimo dokumento ar žemės valdos projekto) ir tvirtinimo tvarkos aprašo patvirtinimo“ (toliau – Tvarkos aprašas) ir kitų susijusių teisės aktų reikalavimus.

1.3. Atsižvelgiant į tai, kad magistralinių dujotiekių ir susijusios infrastruktūros tinklų, esančių Lazdijų rajono savivaldybėje, apsaugos zonų planu, patvirtintu Lietuvos Respublikos energetikos ministro 2022 m. gruodžio 22 d. įsakymu Nr. 1-147 „Dėl Lazdijų rajono savivaldybės teritorijoje esančių magistralinių dujotiekių ir susijusios infrastruktūros apsaugos zonų plano patvirtinimo“ (toliau – Planas), nebuvo nustatytos elektros tinklų apsaugos zonos, vandens tiekimo ir nuotekų, paviršinių nuotekų tvarkymo infrastruktūros apsaugos zonos, vadovaujantis Tvarkos aprašo 26 punktu rengiamas Plano dalies pakeitimo planas (toliau – Pakeitimo planas).

2. Informacija apie dokumentą:

2.1. **Plano pavadinimas:** „Lazdijų rajono savivaldybės teritorijoje esančių magistralinių dujotiekių ir susijusios infrastruktūros apsaugos zonų plano Pakeitimo planas“.

2.2. **Planavimo tikslai:** Vadovaujantis Tvarkos aprašo 26 punktu patikslinti Planą, jame nustatant papildomus sprendinius, t. y. nurodant magistralinių dujotiekių veikimui užtikrinti skirtos kitos inžinerinės infrastruktūros (elektros tinklai (įskaitant katodinės apsaugos), vandens tiekimo ir nuotekų, paviršinių nuotekų tvarkymo tinklai) objektus ir nustatyti apsaugos zonas.

2.3. Planavimo uždaviniai:

2.3.1. dėl 2022 m. gruodžio 22 d. Lietuvos Respublikos energetikos ministro įsakymu Nr. 1-147 patvirtintu „Lazdijų rajono savivaldybės teritorijoje esančių magistralinių dujotiekių ir susijusios infrastruktūros apsaugos zonų planas“ nenustatytų elektros tinklų apsaugos zonų ir vandens tiekimo infrastruktūros apsaugos zonų. Pakeitimo planu bus įtraukti papildomi sprendiniai ir nustatytos elektros tinklų apsaugos zonos ir vandens tiekimo infrastruktūros apsaugos zonos.

2.3.2. informuoti žemės sklypų savininkus ir kitus Įstatymo 11 straipsnio 2 dalyje nurodytus asmenis apie Pakeitimo planu nustatomas ir/ar tikslinamas teritorijas, kuriuose taikomos specialiosios žemės naudojimo sąlygos bei prašymų dėl nuostolių atlyginimo pateikimo tvarką, pagal Įstatymo 11 straipsnio 5 punkto nuostatas;

2.4. Pakeitimo planas parengtas asmenų, atitinkančių Tvarkos aprašo 5.1-5.3 punktų nuostatas, laikantis Tvarkos apraše plano rengimui keliamų reikalavimų;

2.5. Plano iniciatorius – AB „Amber Grid“ – Lietuvos gamtinių dujų perdavimo sistemos operatorius, atsakingas už gamtinių dujų infrastruktūros eksploatavimą, priežiūrą ir plėtojimą, veikiantis pagal Valstybinės energetikos reguliavimo tarybos 2014-04-10 išduotą gamtinių dujų perdavimo veiklos licenciją Nr. L2-3 (GDP). Už plano sprendinių rengimą atsakingas asmuo – vyresnioji inžinierė Rasa Matonienė, tel +370 645 30289, el. paštas r.matoniene@ambergrid.lt.

2.6. Plano rengėjas – VĮ „Registru centras“ kontaktinė informacija: Studentų g. 39, Vilnius; tel. +370 5 2688262, el. paštas info@registrucentras.lt, interneto svetainė www.registrucentras.lt, kontaktinis asmuo – Komercinių paslaugų skyriaus Vakarų Lietuvos 1 grupės vadovas – Evaldas Lukša, tel. +370 659 13447, el. paštas Evaldas.Luksa@registrucentras.lt. Už Plano sprendinių rengimą atsakingas asmuo – Komercinių paslaugų skyriaus Vakarų Lietuvos 1 grupės vadovas – Evaldas Lukša, tel. +370 659 13447, el. paštas Evaldas.Luksa@registrucentras.lt.

Pakeitimo plano rengėjas yra atsakingas už tinkamą teritorijų nurodymą ir šių teritorijų pažymėjimą plane.

3. Duomenys apie teritorijas:

3.1. Planas apima Lazdijų rajono savivaldybėje esančių AB „Amber Grid“ priklausančių magistralinių dujotiekių ir susijusios infrastruktūros apsaugos zonų teritorijų ribas,

3.2. Pakeitimo planu nustatomų, tikslinamų ir (ar) naikinamų teritorijų kiekis pateiktas 1 lentelėje.

1 lentelė. Informacija apie Pakeitimo planu nustatytas, patikslintas ir panaikintas teritorijas

	Anksčiau nustatytų teritorijų (1)	Naujai nustatomų teritorijų (2)	Patikslintų teritorijų (3)	Naikinamų teritorijų (4)	Iš viso teritorijų (1)+(2)-(4)
Kiekis, vnt.	35	12	0	0	47

3.3. Informacija apie pasikeitimus į Pakeitimo planą patenkančiuose žemės sklypuose pateikiama 2 lentelėje.

2 lentelė. Informacija apie pasikeitimus į Pakeitimo planą patenkančiuose sklypuose.

	Anksčiau Plane patekę sklypai (1)	Naujai Plane patekę sklypai (2)	Tikslinami plotai sklypuose (3)	Naikinami plotai sklypuose (4)	Sklypai patenkantys į naujai registruojamą teritoriją (5)	Iš viso sklypų (1)+(2)-(4)
Kiekis, vnt.	309	0	27	0	0	309

3.4. Pakeitimo plane esančioms teritorijoms nustatyti, patikslinti ir panaikinti žemės savininko, valstybinės ar savivaldybės žemės patikėtinio sutikimas neprivalomas.

3.5. Pakeitimo plano 4 lentelėje pateikiamas žemės sklypų, patenkančių į naujai nustatomas, patikslinamas ir (ar) panaikinamas apsaugos zonas, sąrašas.

3.6. Pakeitimo plano 5 lentelėje pateikiamas laisvos valstybinės žemės plotų, patenkančių Pakeitimo plane į naujai nustatomas ir (ar) patikslinamas apsaugos zonas, sąrašas.

3.7. Kartu su planu pateikiamas Lazdijų rajono savivaldybės teritorijoje esančių magistralinių dujotiekių ir susijusios infrastruktūros apsaugos zonų plano teritorijų sąrašas

3.8. Pagrindiniai techniniai duomenys apie Bendrovei nuosavybės teise priklausančius inžinerinius tinklus, kuris pavaizduotas Pakeitimo plane, pateikti 3 lentelėje:

3 lentelė. Pakeitimo plane esančio magistralinių dujotiekių ir susijusios infrastruktūros duomenys

Pavadinimas	Ilgis, km
Magistralinio dujotiekio vamzdynas (unikalus Nr. 4400-5761-1839)	17,20749
Magistralinio dujotiekio vamzdynas (unikalus Nr. 4400-5761-1817)	0,53859
Magistralinio dujotiekio vamzdynas (unikalus Nr. 4400-5761-1828)	9,98282
susijusi infrastruktūra (elektros tinklai (įskaitant katodinės apsaugos))	0,42155
susijusi infrastruktūra (Vandens tiekimo ir nuotekų, paviršinių nuotekų tvarkymo infrastruktūra)	0,011815

3.10. Objektai ir jų apsaugos zonos Pakeitimo plane žymimos vadovaujantis Tvarkos aprašo 6.2.1-6.2.4 punktais.

3.11. Pakeitimo plane elektros tinklų apsaugos zonos, pažymimos nurodant jų dydį pagal Įstatymo 23 straipsnyje nustatytus dydžius.

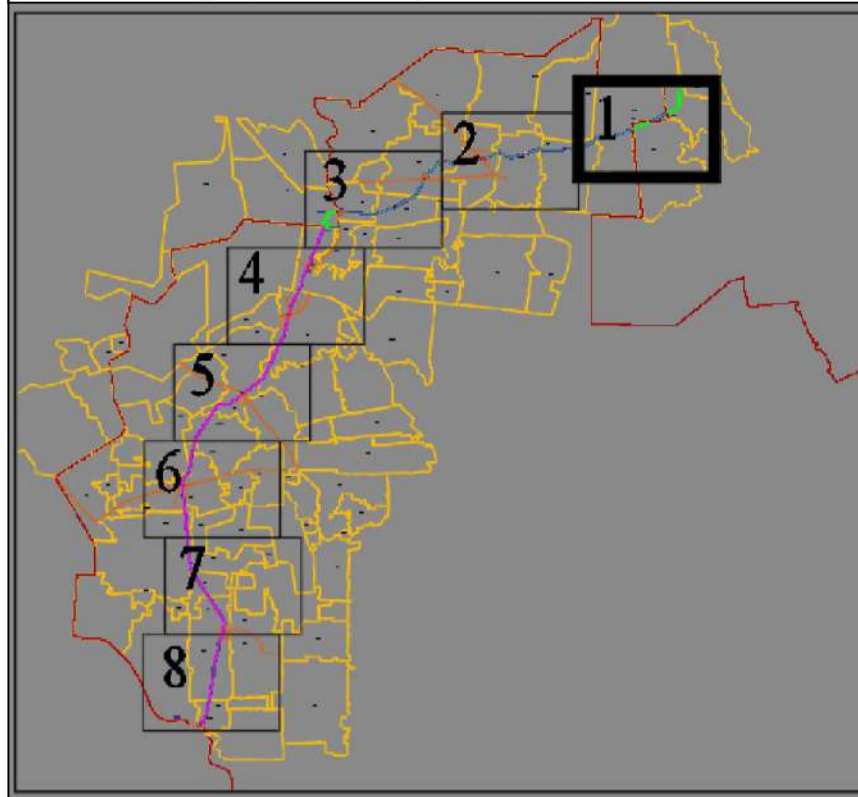
3.12. Elektros tinklų apsaugos zonose taikytinos specialiosios žemės naudojimo sąlygos nurodytos Įstatymo 25 straipsnyje.

3.13. Vandens tiekimo ir nuotekų, paviršinių nuotekų tvarkymo infrastruktūros apsaugos zonos, pažymimos nurodant jų dydį pagal Įstatymo 42 straipsnyje nustatytus dydžius.

3.14. Vandens tiekimo ir nuotekų, paviršinių nuotekų tvarkymo infrastruktūros apsaugos zonos ir jose taikomos specialiosios žemės naudojimo sąlygos nurodytos Įstatymo 43 straipsnyje.

Dėl bet kokių priežasčių po Pakeitimo plano patvirtinimo pasikeitus Nekilnojamojo turto kadastrė ir Nekilnojamojo turto registre įregistruotiems žemės sklypų ar į atskirus žemės sklypus nesuformuotos laisvos valstybinės žemės plotų duomenims visais atvejais (įskaitant, bet neapsiribojant: pertvarkius sklypus, žemės sklypų ribas, suformavus naujus žemės sklypus ir kt.) Plano sprendiniais nustatytos teritorijos taikomos visiems į jas patenkantiems žemės sklypams ir į atskirus žemės sklypus nesuformuotiems laisvos valstybinės žemės plotams.

Lapų išdėstymo schema



Duomenų šaltiniai:
 1. NTR ir NTK © VĮ Registrų centras, 2025-04-23.
 2. ORT10LT–Lietuvos Respublikos teritorijos M1:10000 skaitmeninis rastrinis ortofotografinis žemėlapis © Nacionalinėje mės tarnyba prie AM, 2021-2023.
 3. AB Amber Grid duomenų rinkinys, 2025.
 Pastabos:
 * Vadovaujantis LR specialiųjų žemės naudojimo sąlygų įstatymo 27 str. i) MD vamzdžio apsaugos zona – išilgai vamzdžio trasos esanti žemės juosta, kurios ribos yra po 25 metrus į abi puses nuo vamzdžio ašies, virš šios juostos esanti oro erdvė, po šia juosta esanti žemė bei vanduo virš šios juostos ir po ja, ii) kitų MD renginių ir statinių (stočių, uždarymo įtaisų, valymo ir diagnostavimo įtaisų paleidimo ir priėmimo kamerų, slėgio ribojimo mazgų) apsaugos zona – žemės juosta, kurios ribos yra 25 metrus atstumu aplink teritorijos, kurioje yra šie įrenginiai ar statiniai, aptvėrimą, virš šios juostos esanti oro erdvė ir žemė po šia juosta;
 ** Vadovaujantis LR specialiųjų žemės naudojimo sąlygų įstatymo 24 str. po 1 m į abi puses žemės juostos požeminių elektros linijų;
 *** Vadovaujantis LR specialiųjų žemės naudojimo sąlygų įstatymo 42 str. punktu Nr. 1. Vandens tiekimo ir nuotekų, paviršinių nuotekų tvarkymo vamzdinių, įrengiamų iki 2,5 metro gylyje, apsaugos zona – išilgai vamzdžio trasos esanti žemės juosta, kurios ribos yra po 2 metrus į abi puses nuo vamzdžio ašies, po šia juosta esanti žemė ir vanduo virš šios juostos, punktu Nr. 2. Vandens tiekimo ir nuotekų, paviršinių nuotekų tvarkymo vamzdinių, įrengiamų didesniam kaip 2,5 metro gylyje, apsaugos zona – išilgai vamzdžio trasos esanti žemės juosta, kurios ribos yra po 3 metrus į abi puses nuo vamzdžio ašies, po šia juosta esanti žemė ir vanduo virš šios juostos.
 **** Vadovaujantis LR specialiųjų žemės naudojimo sąlygų įstatymo 45 str. i) Požeminių elektroninių ryšių tinklų laidinių linijų apsaugos zona – išilgai požeminių elektroninių ryšių tinklų laidinių linijų esanti žemės juosta, kurios ribos yra po vieną metrą į abi puses nuo šių laidinių linijų, vanduo virš jos ir žemė po šia juosta;
 ***** Plane vaizduojamos bendros magistralinių dujotiekių apsaugos zonos;
 ***** Plane vaizduojamos bendros su magistraliniu dujotiekiu susijusios infrastruktūros apsaugos zonos.

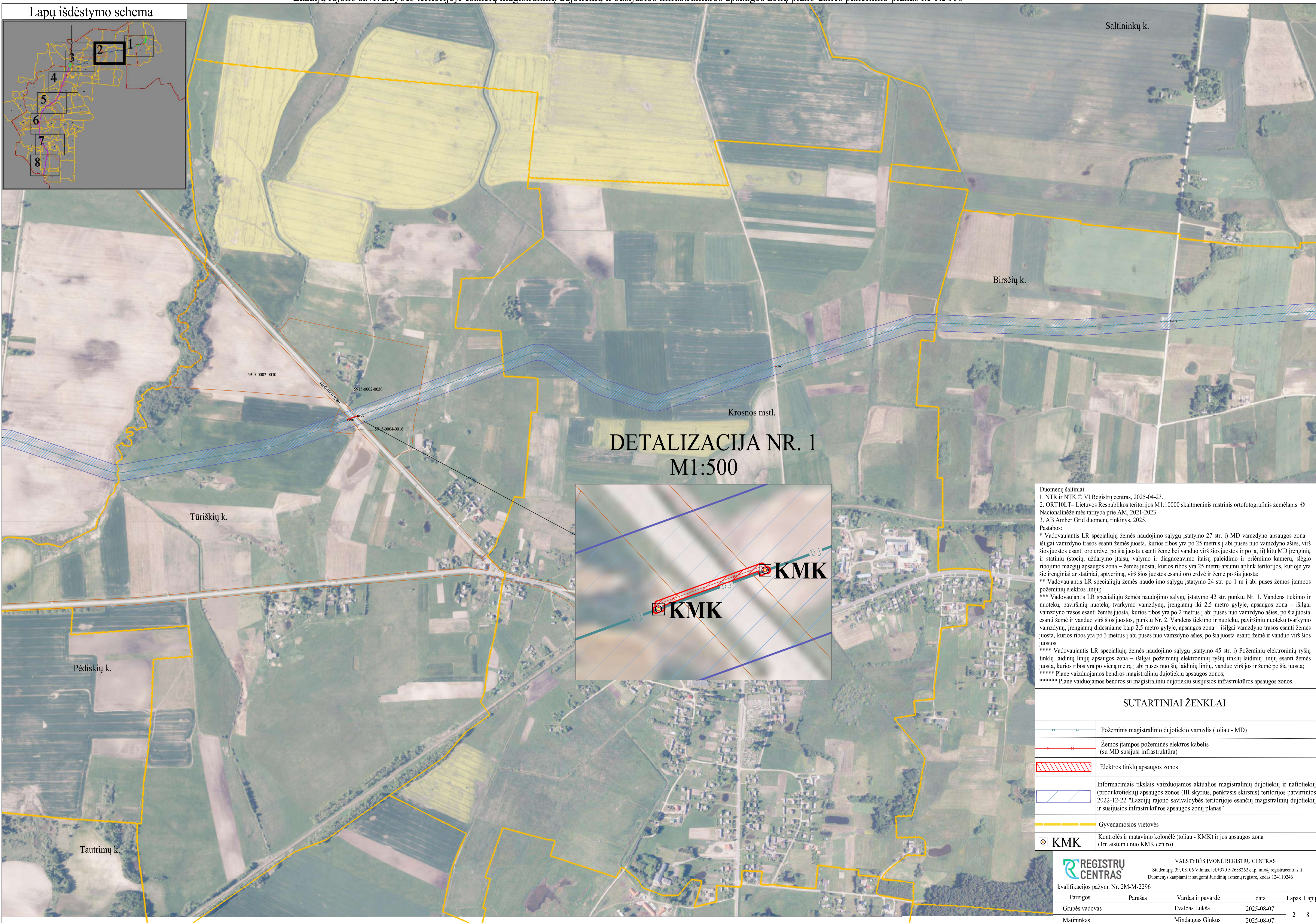
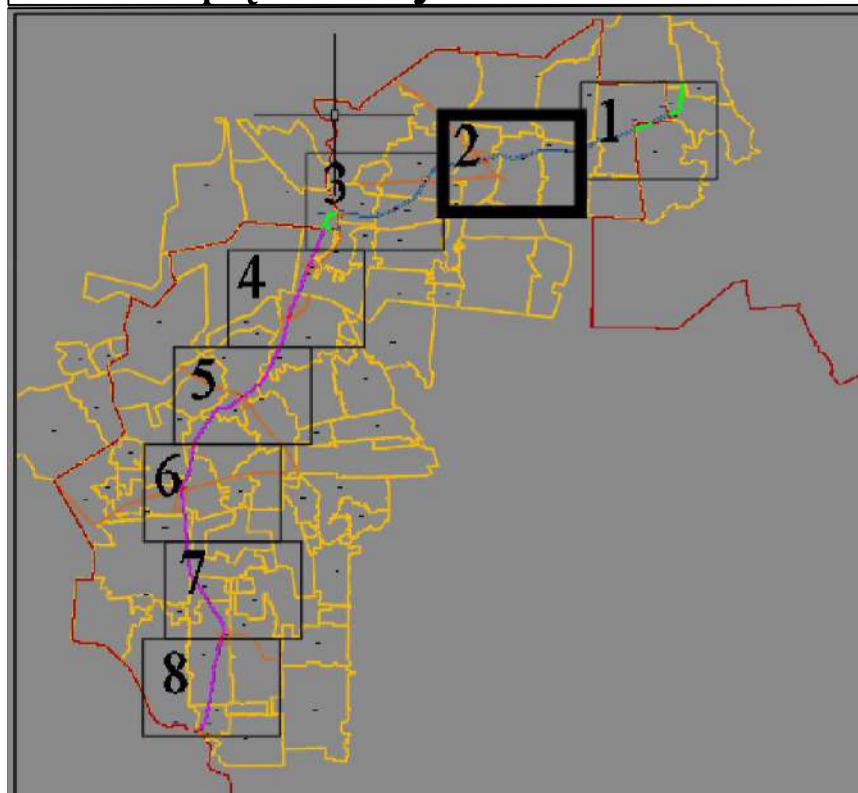
SUTARTINIAI ŽENKLAI

	Požeminis magistralinio dujotiekio vamzdis (toliau - MD)
	Informaciniais tikslais vaizduojamos aktualios magistralinių dujotiekių ir naftotiekių (produktotiekių) apsaugos zonos (III skyrius, penktasis skirsnis) teritorijos patvirtintos 2022-12-22 "Lazdijų rajono savivaldybės teritorijoje esančių magistralinių dujotiekių ir susijusios infrastruktūros apsaugos zonų planas"
	Informaciniais tikslais rodoma magistralinių dujotiekių apsaugos zona, nustatyta Alytaus r. savivaldybės teritorijoje esančių magistralinių dujotiekių ir susijusios infrastruktūros apsaugos zonų planu
	Kontrolės ir matavimo kolonėlė (toliau - KMK) ir jos apsaugos zona (1m atstumu nuo KMK centro)
	Gyvenamosios vietovės
	Savivaldybės teritorijos riba

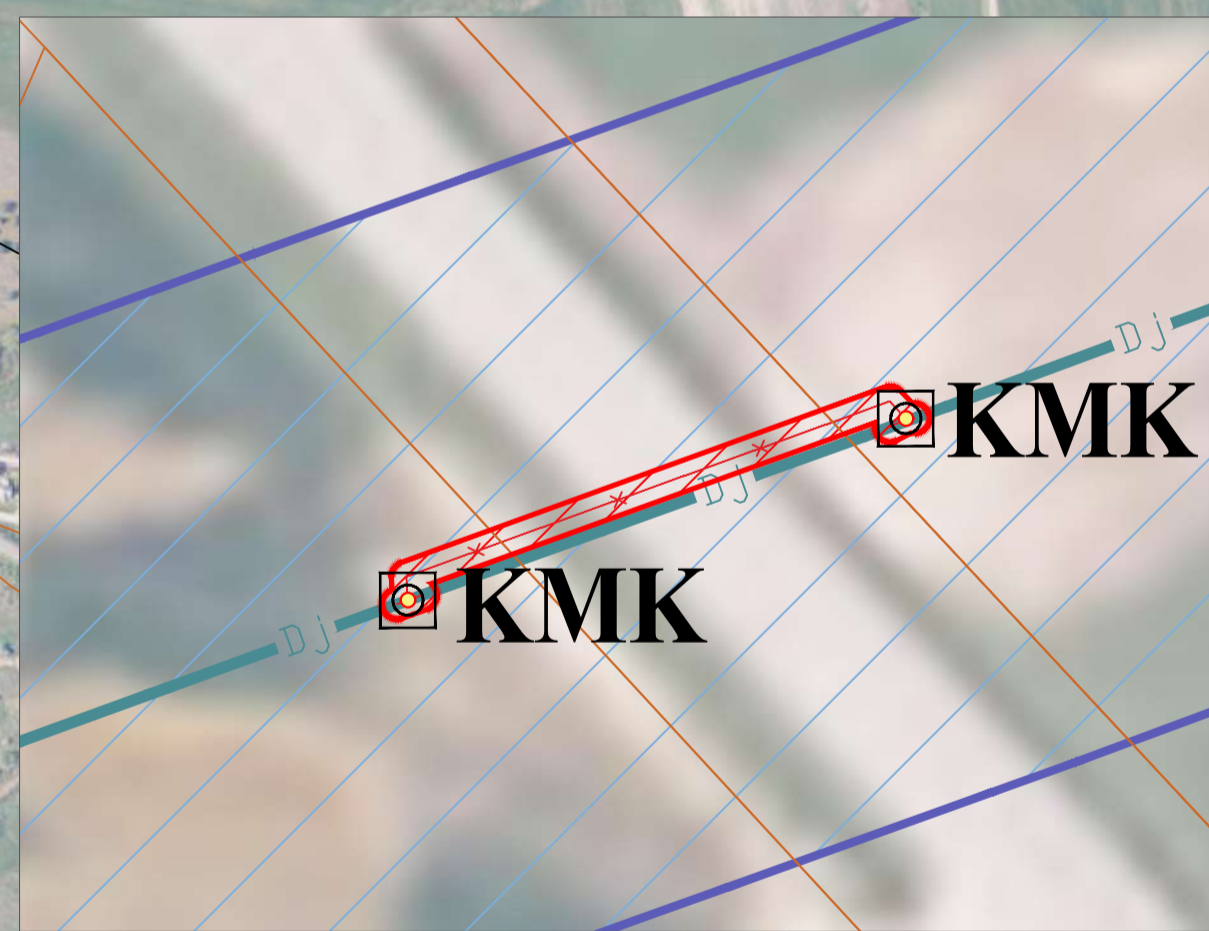
REGISTRŲ CENTRAS
 VALSTYBĖS ĮMONĖ REGISTRŲ CENTRAS
 Studentų g. 39, 08106 Vilnius, tel. +370 5 2688262 e.l.p. info@registracentras.lt
 Duomenys kaupiami ir saugomi Juridinių asmenų registre, kodas 124110246
 kvalifikacijos pažym. Nr. 2M-M-2296

Pareigos	Parašas	Vardas ir pavardė	data	Lapas	Lapų
Grupės vadovas		Evaldas Lukša	2025-08-07	1	8
Maitininkas		Mindaugas Ginkus	2025-08-07		

Lapų išdėstymo schema



DETALIZACIJA NR. 1
M1:500



Duomenų šaltiniai:
 1. NTR ir NTK © VI Registrų centras, 2025-04-23.
 2. ORTIOILT– Lietuvos Respublikos teritorijos M1:10000 skaitmeninis rastrinis ortofotografinis žemėlapis © Nacionalinėje mės tarnyba prie AM, 2021–2023.
 3. AB Amber Grid duomenų rinkinys, 2025.

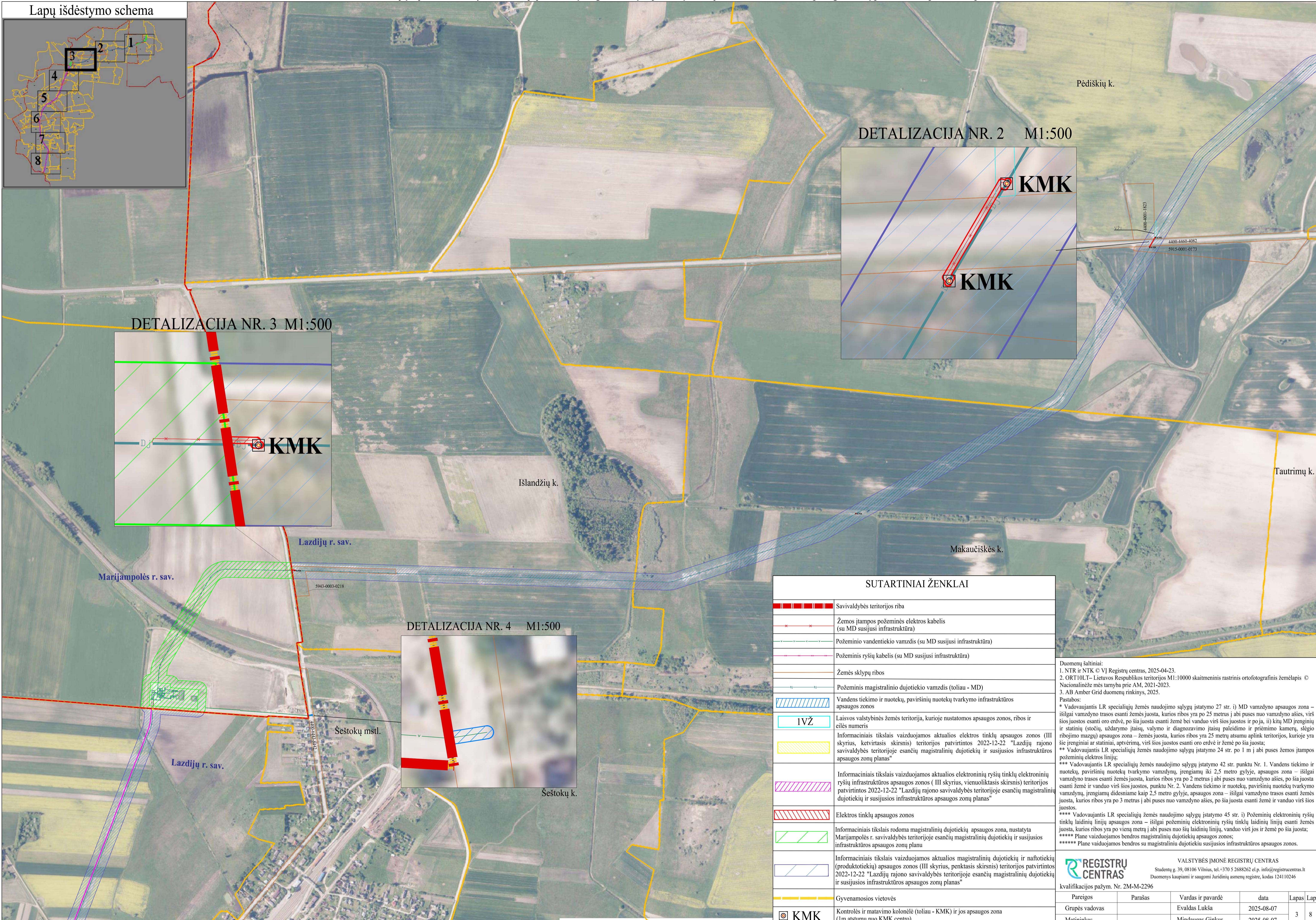
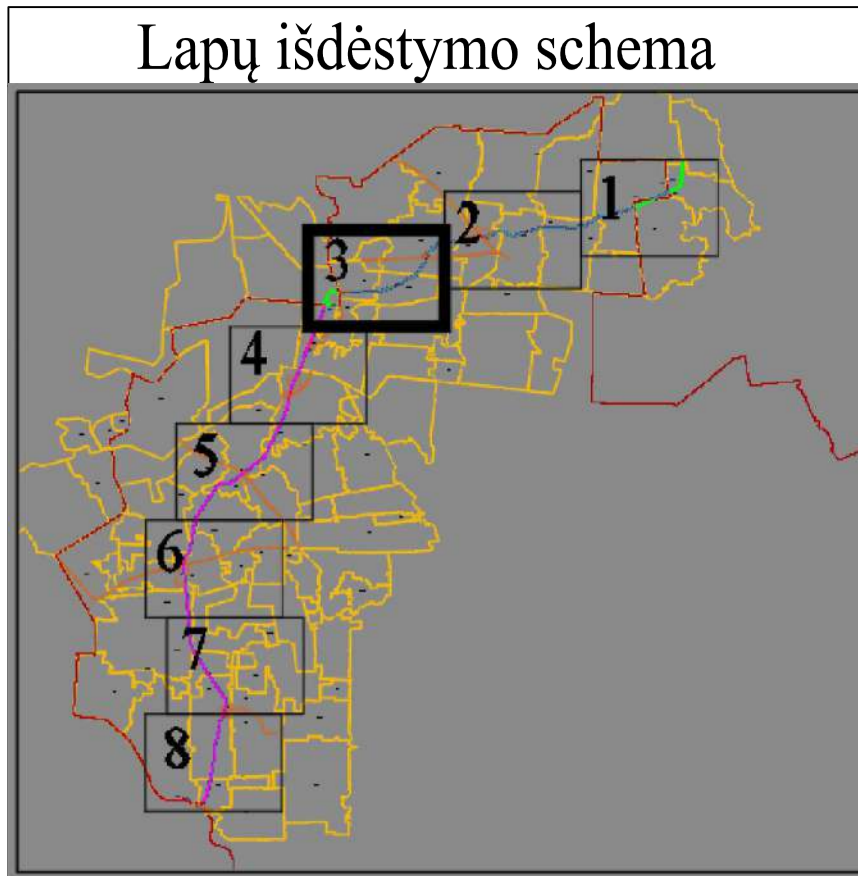
Pastabos:
 * Vadovaujantis LR specialiųjų žemės naudojimo sąlygų įstatymo 27 str. i) MD vamzdžio apsaugos zona – išilgai vamzdžio trasos esanti žemės juosta, kurios ribos yra po 25 metrus į abi puses nuo vamzdžio ašies, virš šios juostos esanti oro erdvė, po šia juosta esanti žemė bei vanduo virš šios juostos ir po ją, ii) kitų MD įrenginių ir statinių (stoečių, uždarymo įtaisų, valymo ir diagnostavimo įtaisų paldidimo ir priėmimo kamerų, slėgio ribojimo mazgų) apsaugos zona – žemės juosta, kurios ribos yra 25 metrų atstumu aplink teritorijos, kurioje yra šie įrenginiai ar statiniai, aptvėrimą, virš šios juostos esanti oro erdvė ir žemė po šia juosta;
 ** Vadovaujantis LR specialiųjų žemės naudojimo sąlygų įstatymo 24 str. po 1 m į abi puses žemos įtampos požeminių elektros linijų;
 *** Vadovaujantis LR specialiųjų žemės naudojimo sąlygų įstatymo 42 str. punktu Nr. 1. Vandens tiekimo ir nuotekų, paviršinių nuotekų tvarkymo vamzdinių, įrengiamų iki 2,5 metro gylyje, apsaugos zona – išilgai vamzdžio trasos esanti žemės juosta, kurios ribos yra po 2 metrus į abi puses nuo vamzdžio ašies, po šia juosta esanti žemė ir vanduo virš šios juostos, punktu Nr. 2. Vandens tiekimo ir nuotekų, paviršinių nuotekų tvarkymo vamzdinių, įrengiamų didesniam kaip 2,5 metro gylyje, apsaugos zona – išilgai vamzdžio trasos esanti žemės juosta, kurios ribos yra po 3 metrus į abi puses nuo vamzdžio ašies, po šia juosta esanti žemė ir vanduo virš šios juostos.
 **** Vadovaujantis LR specialiųjų žemės naudojimo sąlygų įstatymo 45 str. i) Požeminių elektroninių ryšių tinklų laidinių linijų apsaugos zona – išilgai požeminių elektroninių ryšių tinklų laidinių linijų esanti žemės juosta, kurios ribos yra po vieną metrą į abi puses nuo šių laidinių linijų, vanduo virš jos ir žemė po šia juosta;
 ***** Plane vaizduojamos bendros magistralinių dujotiekių apsaugos zonos;
 ***** Plane vaizduojamos bendros su magistralinių dujotiekių susijusios infrastruktūros apsaugos zonos.

SUTARTINIAI ŽENKLAI

	Požeminis magistralinio dujotiekio vamzdis (toliau - MD)
	Žemos įtampos požeminės elektros kabelis (su MD susijusi infrastruktūra)
	Elektros tinklų apsaugos zonos
	Informaciniais tikslais vaizduojamos aktualios magistralinių dujotiekių ir naftotiekių (produktotiekių) apsaugos zonos (III skyrius, penktasis skirsnis) teritorijos patvirtintos 2022-12-22 "Lazdijų rajono savivaldybės teritorijoje esančių magistralinių dujotiekių ir susijusios infrastruktūros apsaugos zonų planas"
	Gyvenamosios vietovės
	KMK Kontrolės ir matavimo kolonėlė (toliau - KMK) ir jos apsaugos zona (1m atstumu nuo KMK centro)

REGISTRŲ CENTRAS
 VALSTYBĖS ĮMONĖ REGISTRŲ CENTRAS
 Studentų g. 39, 08106 Vilnius, tel. +370 5 2688262 e.l.p. info@registrucentras.lt
 Duomenys kaupiami ir saugomi Juridinių asmenų registre, kodas 124110246
 kvalifikacijos pažym. Nr. 2M-M-2296

Pareigos	Parašas	Vardas ir pavardė	data	Lapas	Lapų
Grupės vadovas		Evaldas Lukša	2025-08-07	2	8
Matininkas		Mindaugas Ginkus	2025-08-07		



SUTARTINIAI ŽENKLAI	
	Savivaldybės teritorijos riba
	Žemos įtampos požeminės elektros kabelis (su MD susijusi infrastruktūra)
	Požeminio vandentiekio vamzdis (su MD susijusi infrastruktūra)
	Požeminis ryšių kabelis (su MD susijusi infrastruktūra)
	Žemės sklypų ribos
	Požeminis magistralinio dujotiekio vamzdis (toliau - MD)
	Vandens tiekimo ir nuotekų, paviršinių nuotekų tvarkymo infrastruktūros apsaugos zonos
	Laisvos valstybinės žemės teritorija, kurioje nustatomos apsaugos zonos, ribos ir eilės numeris
	Informaciniais tikslais vaizduojamos aktualios elektros tinklų apsaugos zonos (III skyrius, ketvirtasis skirsnis) teritorijos patvirtintos 2022-12-22 "Lazdijų rajono savivaldybės teritorijoje esančių magistralinių dujotiekių ir susijusios infrastruktūros apsaugos zonų planas"
	Informaciniais tikslais vaizduojamos aktualios elektroninių ryšių tinklų elektroninių ryšių infrastruktūros apsaugos zonos (III skyrius, vienuoliktasis skirsnis) teritorijos patvirtintos 2022-12-22 "Lazdijų rajono savivaldybės teritorijoje esančių magistralinių dujotiekių ir susijusios infrastruktūros apsaugos zonų planas"
	Elektros tinklų apsaugos zonos
	Informaciniais tikslais rodoma magistralinių dujotiekių apsaugos zona, nustatyta Marijampolės r. savivaldybės teritorijoje esančių magistralinių dujotiekių ir susijusios infrastruktūros apsaugos zonų planu
	Informaciniais tikslais vaizduojamos aktualios magistralinių dujotiekių ir naftotiekių (produktotiekių) apsaugos zonos (III skyrius, penktasis skirsnis) teritorijos patvirtintos 2022-12-22 "Lazdijų rajono savivaldybės teritorijoje esančių magistralinių dujotiekių ir susijusios infrastruktūros apsaugos zonų planas"
	Gyvenamosios vietovės
	Kontrolės ir matavimo kolonėlė (toliau - KMK) ir jos apsaugos zona (1m atstumu nuo KMK centro)

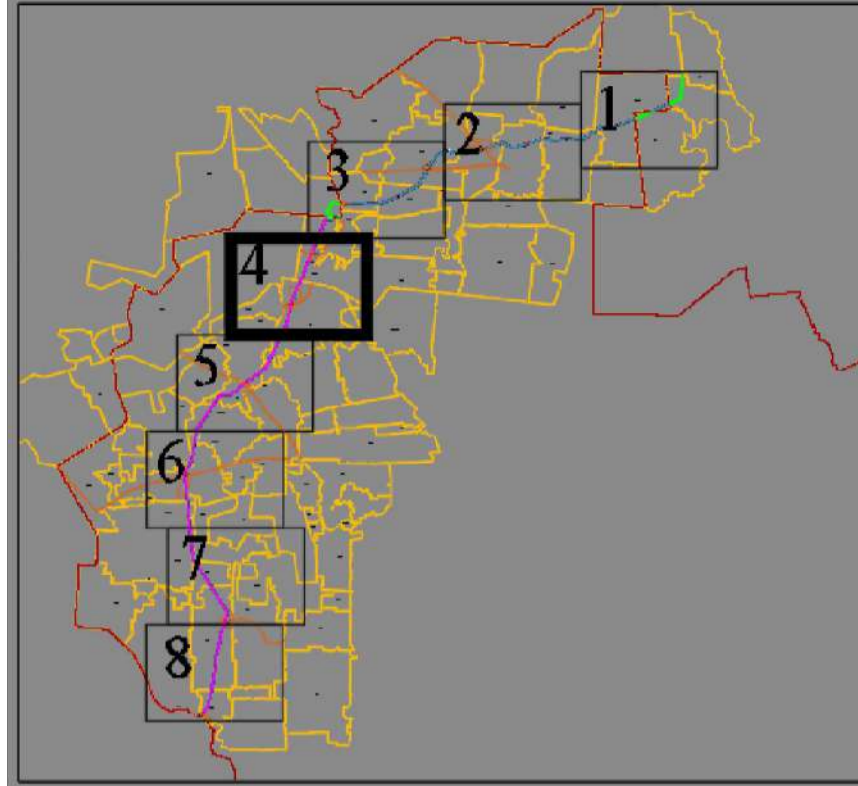
Duomenų šaltiniai:
 1. NTR ir NTK © VĮ Registru centras, 2025-04-23.
 2. ORT10LT – Lietuvos Respublikos teritorijos M1:10000 skaitmeninis rastinis ortofotografinis žemėlapis © Nacionalinėje mės tarnyba prie AM, 2021-2023.
 3. AB Amber Grid duomenų rinkinys, 2025.

Pastabos:
 * Vadovaujantis LR specialiųjų žemės naudojimo sąlygų įstatymo 27 str. i) MD vamzdyno apsaugos zona – išilgai vamzdyno trasos esanti žemės juosta, kurios ribos yra po 25 metrus į abi puses nuo vamzdyno ašies, virš šios juostos esanti oro erdvė, po šia juosta esanti žemė bei vanduo virš šios juostos ir po ja, ii) kitų MD įrenginių ir statinių (stotelių, uždarymo įtaisų, valymo ir diagnostavimo įtaisų paleidimo ir priėmimo kamerų, slėgio ribojimo mazgų) apsaugos zona – žemės juosta, kurios ribos yra 25 metrų atstumu aplink teritorijos, kurioje yra šie įrenginiai ar statiniai, aptvėrimą, virš šios juostos esanti oro erdvė ir žemė po šia juosta;
 ** Vadovaujantis LR specialiųjų žemės naudojimo sąlygų įstatymo 24 str. po 1 m į abi puses žemos įtampos požeminių elektros linijų;
 *** Vadovaujantis LR specialiųjų žemės naudojimo sąlygų įstatymo 42 str. punktu Nr. 1. Vandens tiekimo ir nuotekų, paviršinių nuotekų tvarkymo vamzdynų, įrengiamų iki 2,5 metro gylyje, apsaugos zona – išilgai vamzdyno trasos esanti žemės juosta, kurios ribos yra po 2 metrus į abi puses nuo vamzdyno ašies, po šia juosta esanti žemė ir vanduo virš šios juostos, punktu Nr. 2. Vandens tiekimo ir nuotekų, paviršinių nuotekų tvarkymo vamzdynų, įrengiamų didesniame kaip 2,5 metro gylyje, apsaugos zona – išilgai vamzdyno trasos esanti žemės juosta, kurios ribos yra po 3 metrus į abi puses nuo vamzdyno ašies, po šia juosta esanti žemė ir vanduo virš šios juostos.
 **** Vadovaujantis LR specialiųjų žemės naudojimo sąlygų įstatymo 45 str. i) Požeminių elektroninių ryšių tinklų laidinių linijų apsaugos zona – išilgai požeminių elektroninių ryšių tinklų laidinių linijų esanti žemės juosta, kurios ribos yra po vieną metrą į abi puses nuo šių laidinių linijų, vanduo virš jos ir žemė po šia juosta;
 ***** Plane vaizduojamos bendros magistralinių dujotiekių apsaugos zonos;
 ***** Plane vaizduojamos bendros su magistraliniu dujotiekiu susijusios infrastruktūros apsaugos zonos.

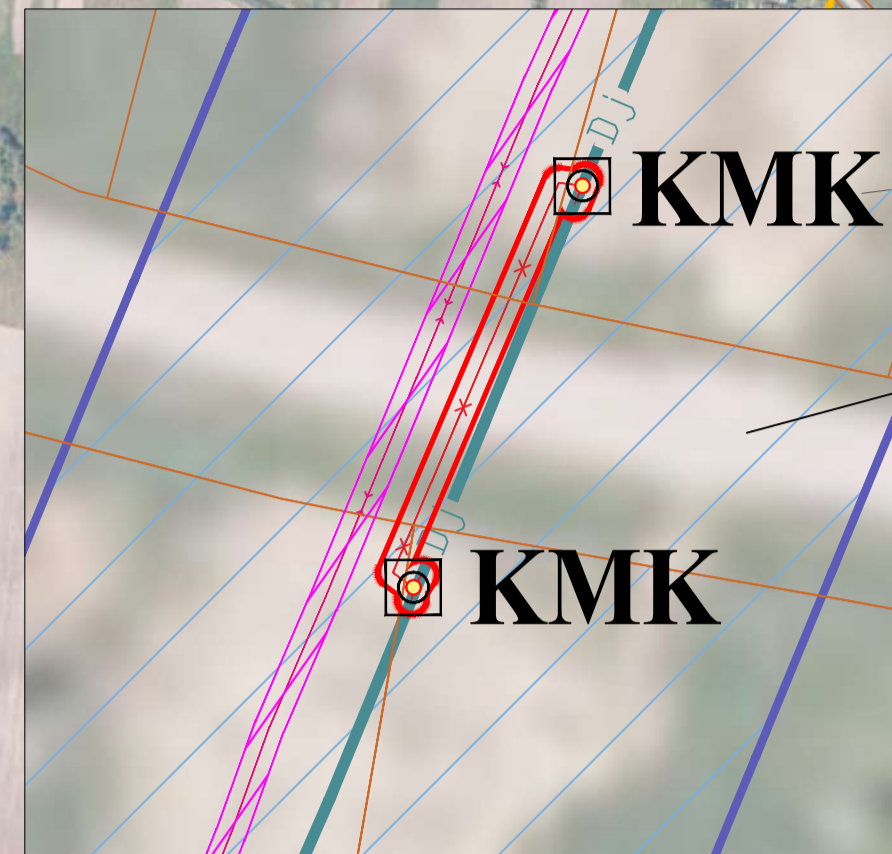
REGISTRŲ CENTRAS
 Studenų g. 39, 08106 Vilnius, tel. +370 5 2688262 e.l.p. info@registrucentras.lt
 Duomenys kaupiami ir saugomi Juridinių asmenų registre, kodas 124110246
 kvalifikacijos pažym. Nr. 2M-M-2296

Pareigos	Parašas	Vardas ir pavardė	data	Lapas	Lapų
Grupės vadovas		Evaldas Lukša	2025-08-07	3	8
Matininkas		Mindaugas Ginkus	2025-08-07		

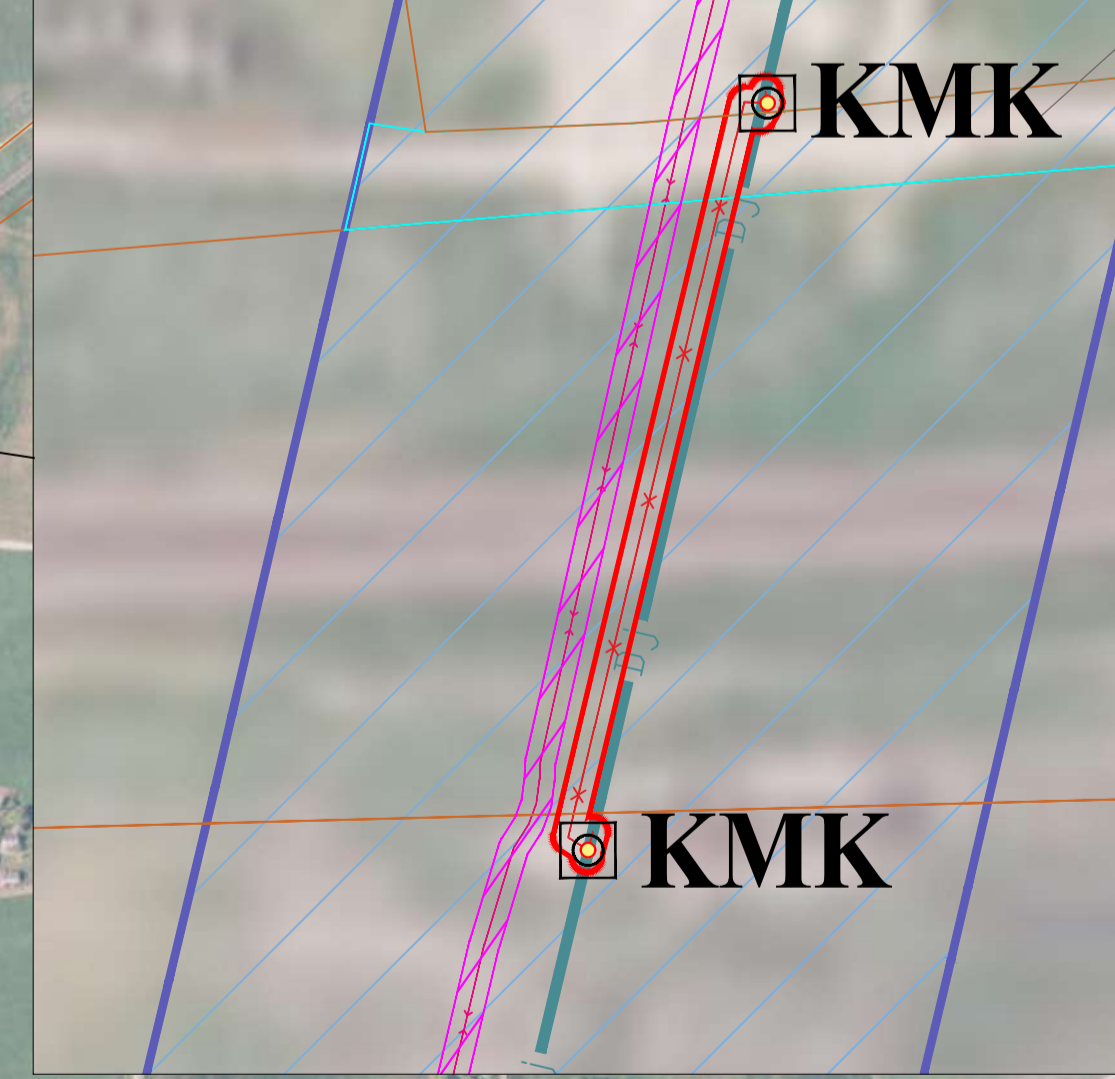
Lapų išdėstymo schema



DETALIZACIJA NR. 5
M1:500



DETALIZACIJA NR. 6
M1:500



Duomenų šaltiniai:
 1. NTR ir NTK © VI Registrų centras, 2025-04-23.
 2. ORTIOLT–Lietuvos Respublikos teritorijos M1:10000 skaitmeninis rastrinis ortofotografinis žemėlapis © Nacionalinėje mės tarnyba prie AM, 2021-2023.
 3. AB Amber Grid duomenų rinkinys, 2025.

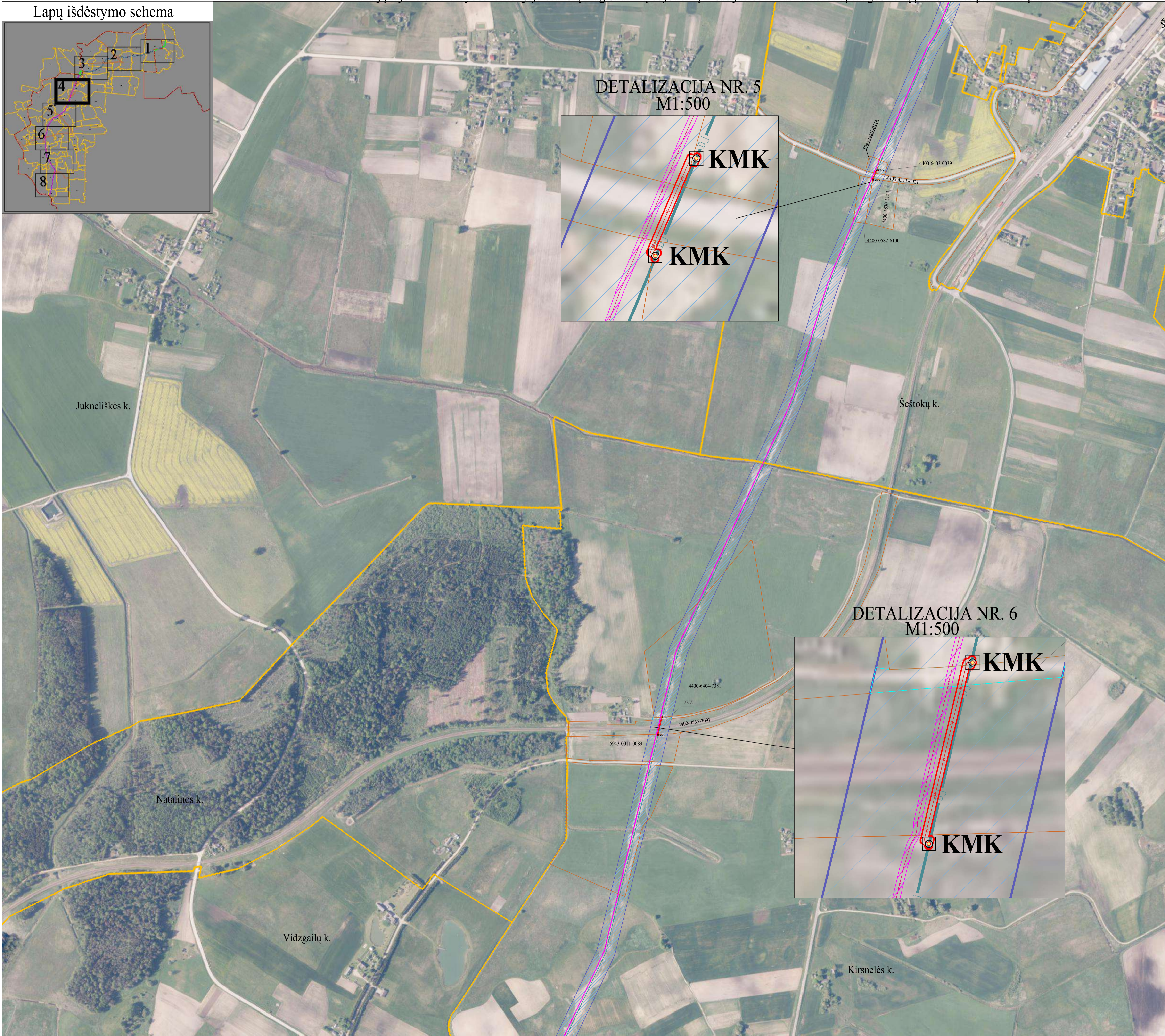
Pastabos:
 * Vadovaujantis LR specialiųjų žemės naudojimo sąlygų įstatymo 27 str. i) MD vamzdžio apsaugos zona – išilgai vamzdžio trasos esanti žemės juosta, kurios ribos yra po 25 metrus į abi puses nuo vamzdžio ašies, virš šios juostos esanti oro erdvė, po šia juosta esanti žemė bei vanduo virš šios juostos ir po ja, ii) kitų MD įrenginių ir statinių (stoečių, uždarymo įtaisų, valymo ir diagnostavimo įtaisų paleidimo ir priėmimo kamerų, slėgio ribojimo mazgų) apsaugos zona – žemės juosta, kurios ribos yra 25 metrų atstumu aplink teritorijos, kurioje yra šie įrenginiai ar statiniai, aptvėrimą, virš šios juostos esanti oro erdvė ir žemė po šia juosta;
 ** Vadovaujantis LR specialiųjų žemės naudojimo sąlygų įstatymo 24 str. po 1 m į abi puses žemos įtampos požeminių elektros linijų;
 *** Vadovaujantis LR specialiųjų žemės naudojimo sąlygų įstatymo 42 str. punktu Nr. 1. Vandens tiekimo ir nuotekų, paviršinių nuotekų tvarkymo vamzdinių, įrengiamų iki 2,5 metro gylyje, apsaugos zona – išilgai vamzdžio trasos esanti žemės juosta, kurios ribos yra po 2 metrus į abi puses nuo vamzdžio ašies, po šia juosta esanti žemė ir vanduo virš šios juostos, punktu Nr. 2. Vandens tiekimo ir nuotekų, paviršinių nuotekų tvarkymo vamzdinių, įrengiamų didesniam kaip 2,5 metro gylyje, apsaugos zona – išilgai vamzdžio trasos esanti žemės juosta, kurios ribos yra po 3 metrus į abi puses nuo vamzdžio ašies, po šia juosta esanti žemė ir vanduo virš šios juostos.
 **** Vadovaujantis LR specialiųjų žemės naudojimo sąlygų įstatymo 45 str. i) Požeminių elektroninių ryšių tinklų laidinių linijų apsaugos zona – išilgai požeminių elektroninių ryšių tinklų laidinių linijų esanti žemės juosta, kurios ribos yra po vieną metrą į abi puses nuo šių laidinių linijų, vanduo virš jos ir žemė po šia juosta;
 ***** Plane vaizduojamos bendros magistralinių dujotiekių apsaugos zonos;
 ***** Plane vaizduojamos bendros su magistraliniu dujotiekiu susijusios infrastruktūros apsaugos zonos.

SUTARTINIAI ŽENKLAI

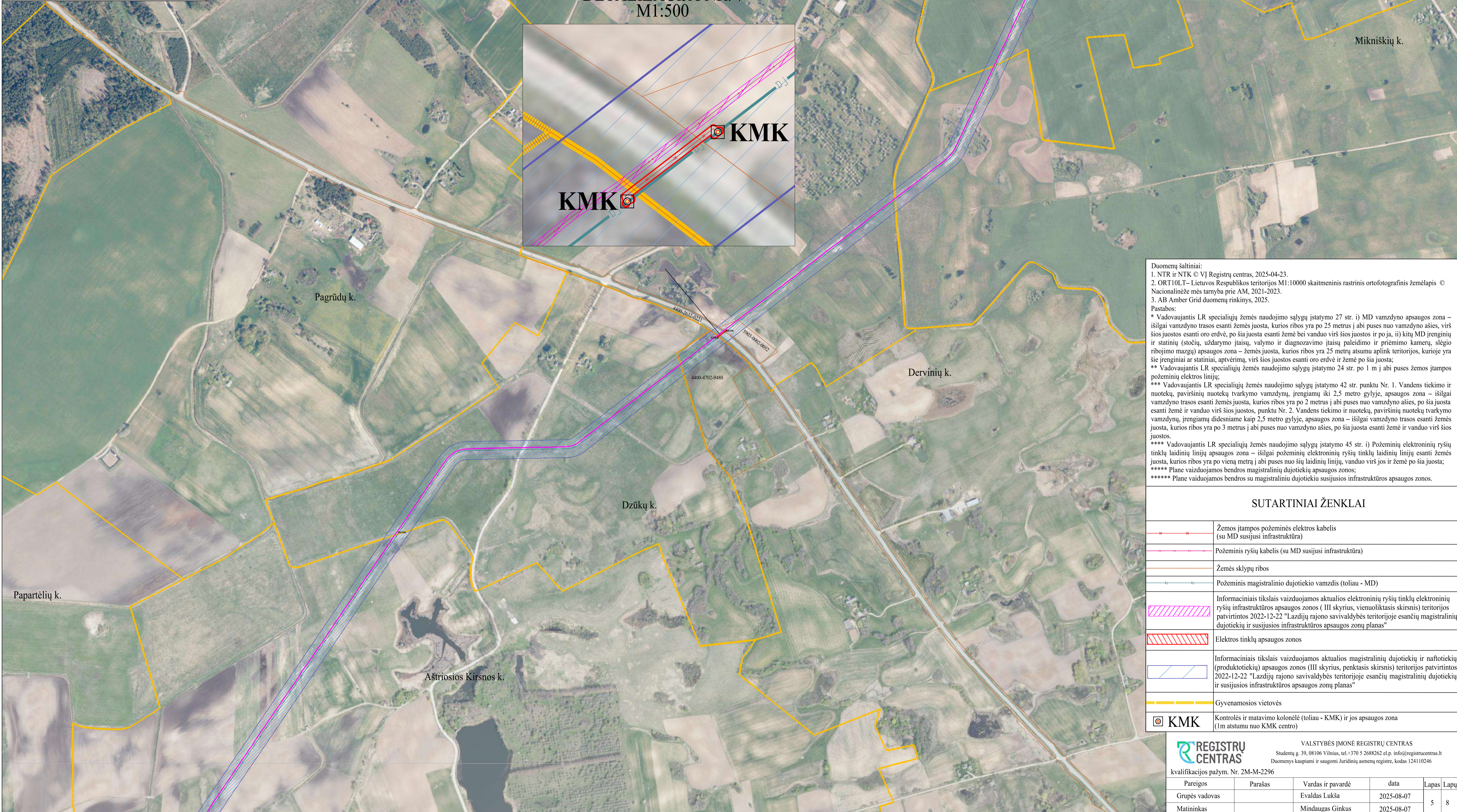
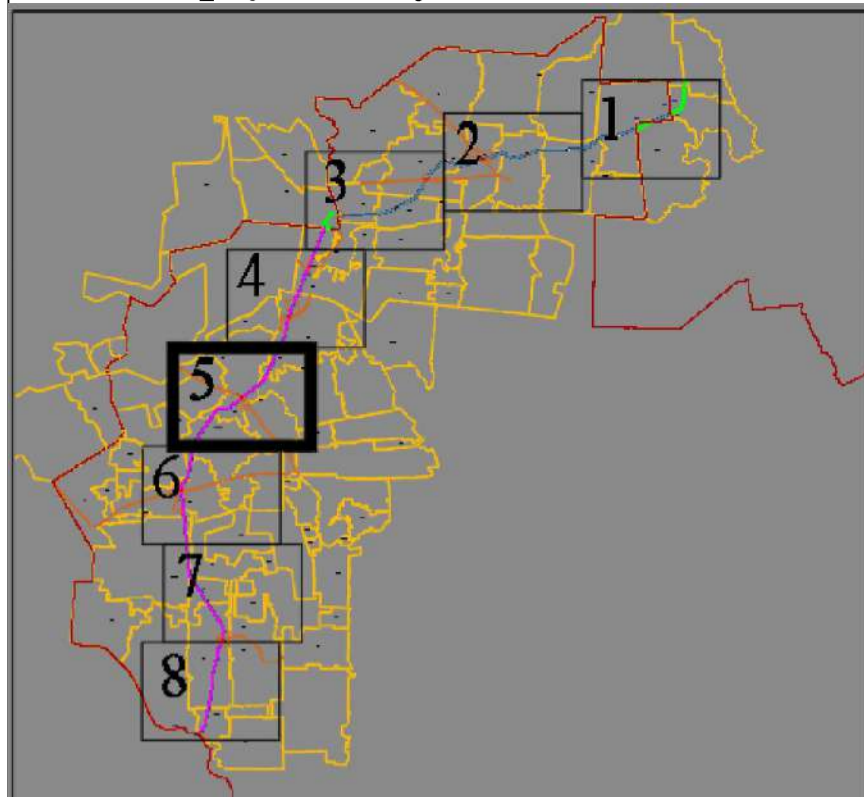
	Žemos įtampos požeminis elektros kabelis (su MD susijusi infrastruktūra)
	Požeminis ryšių kabelis (su MD susijusi infrastruktūra)
	Žemės sklypų ribos
	Požeminis magistralinio dujotiekio vamzdis (toliau - MD)
	Laisvos valstybinės žemės teritorija, kurioje nustatomos apsaugos zonos, ribos ir eilės numeris
	Informaciniais tikslais vaizduojamos aktualios elektroninių ryšių tinklų elektroninių ryšių infrastruktūros apsaugos zonos (III skyrius, vienuoliktasis skirsnis) teritorijos patvirtintos 2022-12-22 "Lazdijų rajono savivaldybės teritorijoje esančių magistralinių dujotiekių ir susijusios infrastruktūros apsaugos zonų planas"
	Elektros tinklų apsaugos zonos
	Informaciniais tikslais vaizduojamos aktualios magistralinių dujotiekių ir naftotiekių (produktotiekių) apsaugos zonos (III skyrius, penktasis skirsnis) teritorijos patvirtintos 2022-12-22 "Lazdijų rajono savivaldybės teritorijoje esančių magistralinių dujotiekių ir susijusios infrastruktūros apsaugos zonų planas"
	Gyvenamosios vietovės
	KMK Kontrolės ir matavimo kolonėlė (toliau - KMK) ir jos apsaugos zona (1m atstumu nuo KMK centro)

REGISTRŲ CENTRAS
 Duomenų kaupianči ir saugomi Juridinių asmenų registre, kodas 124110246
 kvalifikacijos pažym. Nr. 2M-M-2296

Pareigos	Parašas	Vardas ir pavardė	data	Lapas	Lapų
Grupės vadovas		Evaldas Lukša	2025-08-07	4	8
Matininkas		Mindaugas Ginkus	2025-08-07		



Lapų išdėstymo schema



Duomenų šaltiniai:
 1. NTR ir NTK © VĮ Registrų centras, 2025-04-23.
 2. ORT10LT–Lietuvos Respublikos teritorijos M1:10000 skaitmeninis rastrinis ortofotografinis žemėlapis © Nacionalinėje mės tarnyba prie AM, 2021-2023.
 3. AB Amber Grid duomenų rinkinys, 2025.

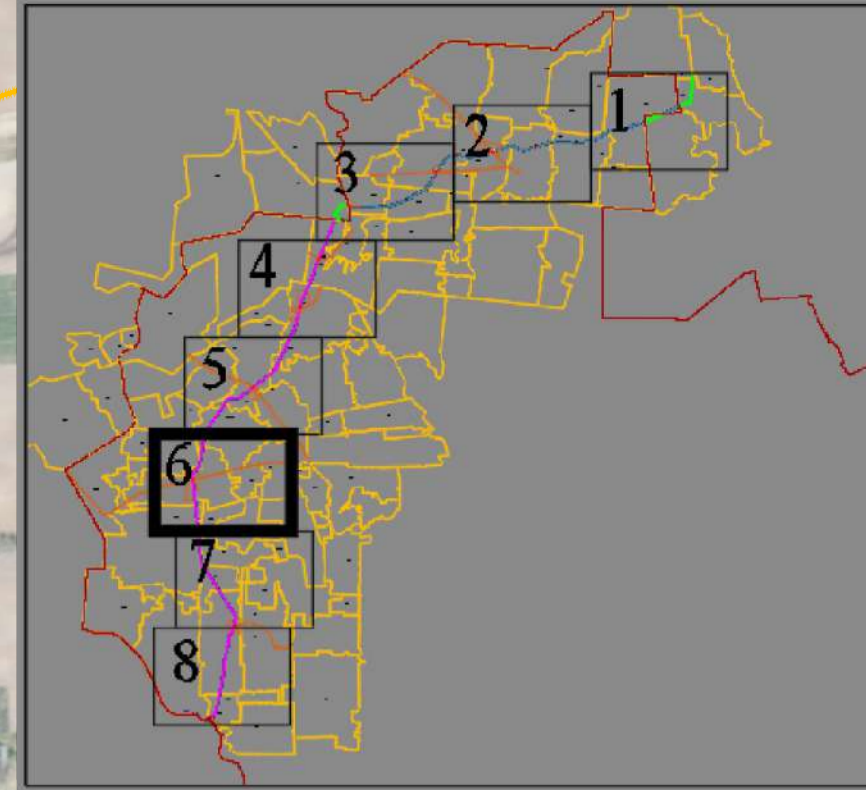
Pastabos:
 * Vadovaujantis LR specialiųjų žemės naudojimo sąlygų įstatymo 27 str. i) MD vamzdžio apsaugos zona – išilgai vamzdžio trasos esanti žemės juosta, kurios ribos yra po 25 metrus į abi puses nuo vamzdžio ašies, virš šios juostos esanti oro ervė, po šia juosta esanti žemė bei vanduo virš šios juostos ir po ja, ii) kitų MD įrenginių ir statinių (stotelių, uždarymo įtaisų, valymo ir diagnostavimo įtaisų paleidimo ir priėmimo kamerų, slėgio ribojimo mazgų) apsaugos zona – žemės juosta, kurios ribos yra 25 metrų atstumu aplink teritorijos, kurioje yra šie įrenginiai ar statiniai, aptvėrimą, virš šios juostos esanti oro ervė ir žemė po šia juosta;
 ** Vadovaujantis LR specialiųjų žemės naudojimo sąlygų įstatymo 24 str. po 1 m į abi puses žemės įtampos požeminių elektros linijų;
 *** Vadovaujantis LR specialiųjų žemės naudojimo sąlygų įstatymo 42 str. punktu Nr. 1. Vandens tiekimo ir nuotekų, paviršinių nuotekų tvarkymo vamzdinių, įrengiamų iki 2,5 metro gylyje, apsaugos zona – išilgai vamzdžio trasos esanti žemės juosta, kurios ribos yra po 2 metrus į abi puses nuo vamzdžio ašies, po šia juosta esanti žemė ir vanduo virš šios juostos, punktu Nr. 2. Vandens tiekimo ir nuotekų, paviršinių nuotekų tvarkymo vamzdinių, įrengiamų didesniais kaip 2,5 metro gylyje, apsaugos zona – išilgai vamzdžio trasos esanti žemės juosta, kurios ribos yra po 3 metrus į abi puses nuo vamzdžio ašies, po šia juosta esanti žemė ir vanduo virš šios juostos.
 **** Vadovaujantis LR specialiųjų žemės naudojimo sąlygų įstatymo 45 str. i) Požeminių elektroninių ryšių tinklų laidinių linijų apsaugos zona – išilgai požeminių elektroninių ryšių tinklų laidinių linijų esanti žemės juosta, kurios ribos yra po vieną metrą į abi puses nuo šių laidinių linijų, vanduo virš jos ir žemė po šia juosta;
 ***** Plane vaizduojamos bendros magistralinių dujotiekių apsaugos zonos;
 ***** Plane vaizduojamos bendros su magistraliniu dujotiekiu susijusios infrastruktūros apsaugos zonos.

SUTARTINIAI ŽENKLAI

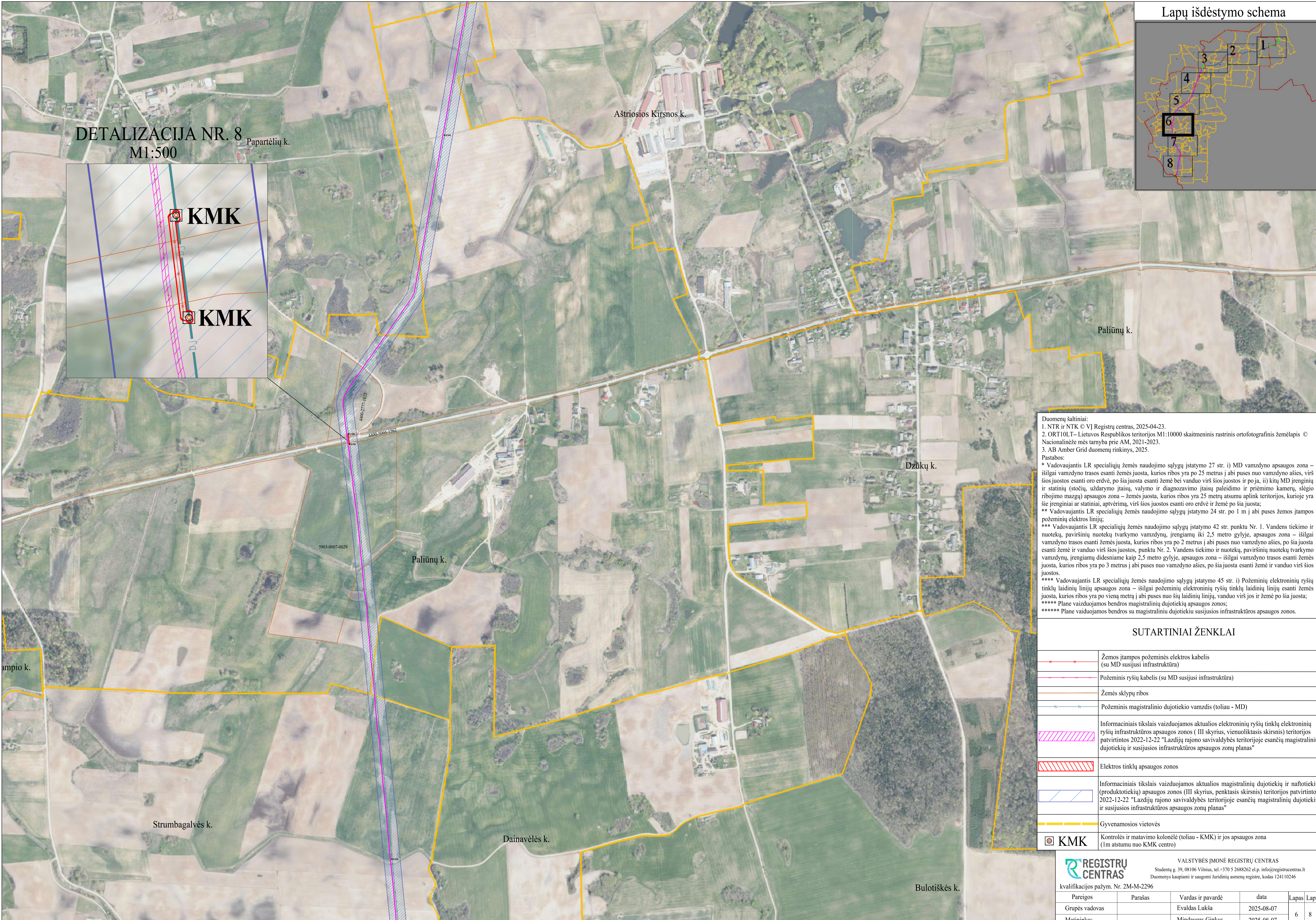
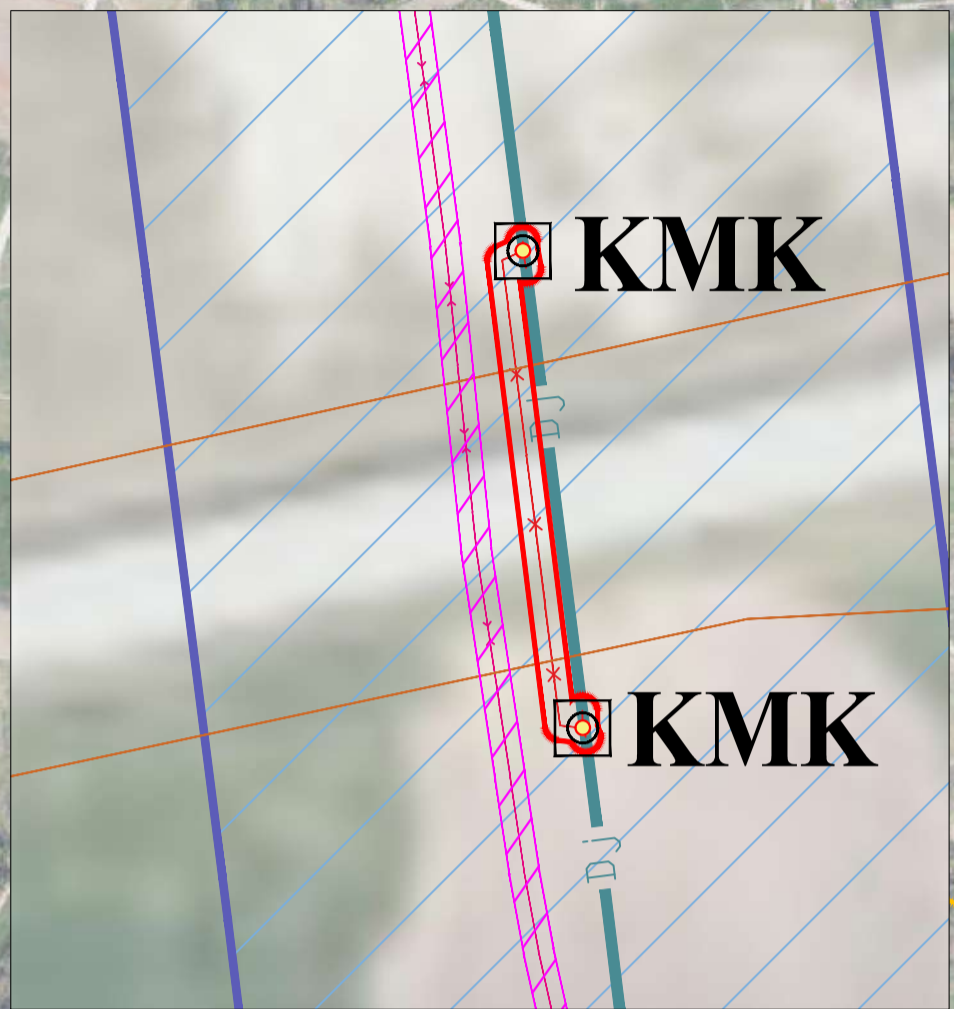
	Žemos įtampos požeminės elektros kabelis (su MD susijusi infrastruktūra)
	Požeminis ryšių kabelis (su MD susijusi infrastruktūra)
	Žemės sklypų ribos
	Požeminis magistralinio dujotiekio vamzdis (toliau - MD)
	Informaciniais tikslais vaizduojamos aktualios elektroninių ryšių tinklų elektroninių ryšių infrastruktūros apsaugos zonos (III skyrius, vienuoliktasis skirsnis) teritorijos patvirtintos 2022-12-22 "Lazdijų rajono savivaldybės teritorijoje esančių magistralinių dujotiekių ir susijusios infrastruktūros apsaugos zonų planas"
	Elektros tinklų apsaugos zonos
	Informaciniais tikslais vaizduojamos aktualios magistralinių dujotiekių ir naftotiekių (produktotiekių) apsaugos zonos (III skyrius, penktasis skirsnis) teritorijos patvirtintos 2022-12-22 "Lazdijų rajono savivaldybės teritorijoje esančių magistralinių dujotiekių ir susijusios infrastruktūros apsaugos zonų planas"
	Gyvenamosios vietovės
	KMK Kontrolės ir matavimo kolonėlė (toliau - KMK) ir jos apsaugos zona (1m atstumu nuo KMK centro)

VALSTYBĖS ĮMONĖ REGISTRŲ CENTRAS Studentų g. 39, 08106 Vilnius, tel. +370 5 2688262 e.l.p. info@registrųcentras.lt Duomenys kaupiami ir saugomi Juridinių asmenų registre, kodas 124110246					
kvalifikacijos pažym. Nr. 2M-M-2296					
Pareigos	Parašas	Vardas ir pavardė	data	Lapas	Lapų
Grupės vadovas		Evaldas Lukša	2025-08-07	5	8
Matininkas		Mindaugas Ginkus	2025-08-07		

Lapų išdėstymo schema



DETALIZACIJA NR. 8
M1:500



Duomenų šaltiniai:
 1. NTR ir NTK © VĮ Registrų centras, 2025-04-23.
 2. ORT10LT– Lietuvos Respublikos teritorijos M1:10000 skaitmeninis rastrinis ortofotografinis žemėlapis © Nacionalinėje mės tarnyba prie AM, 2021–2023.
 3. AB Amber Grid duomenų rinkinys, 2025.

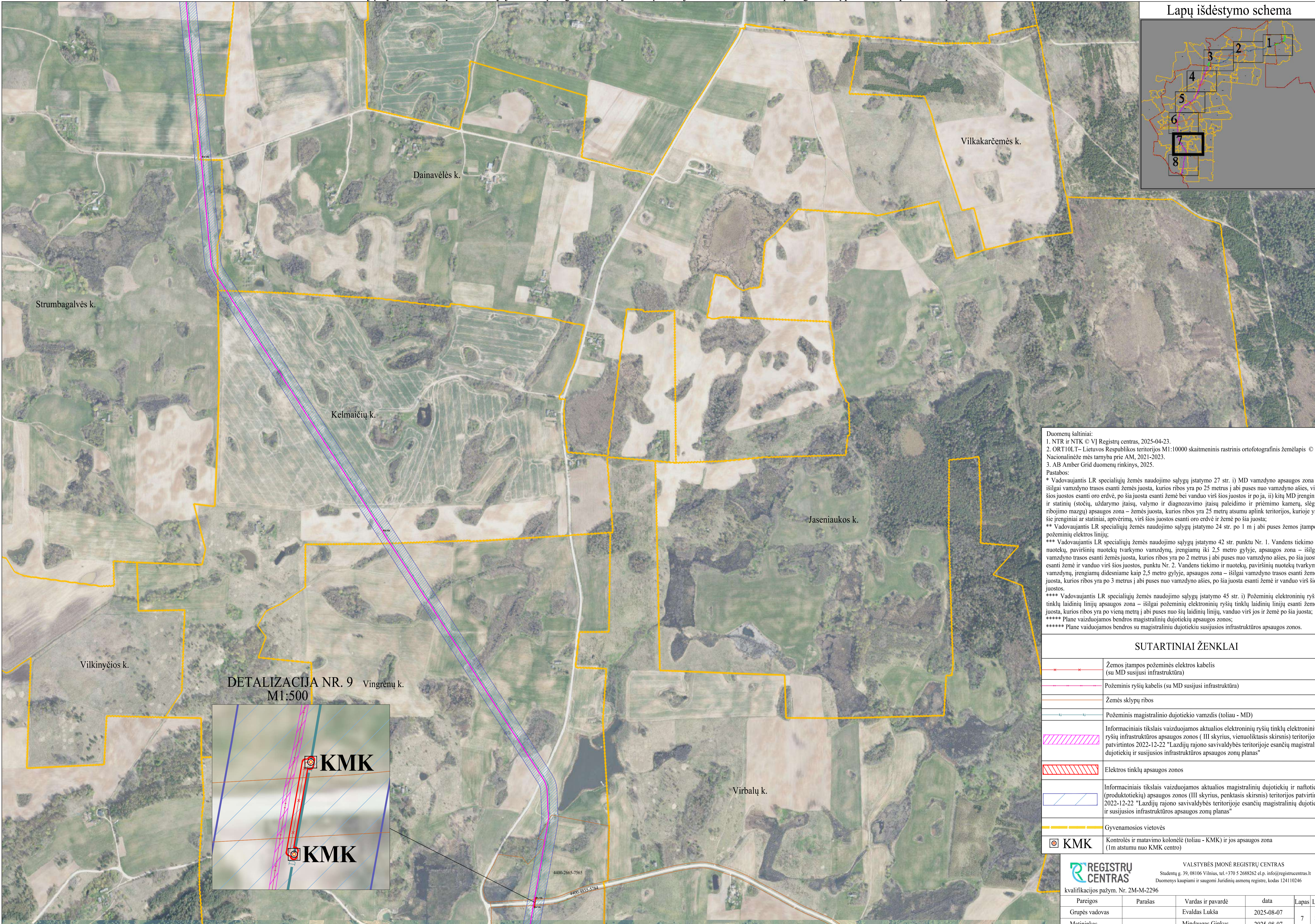
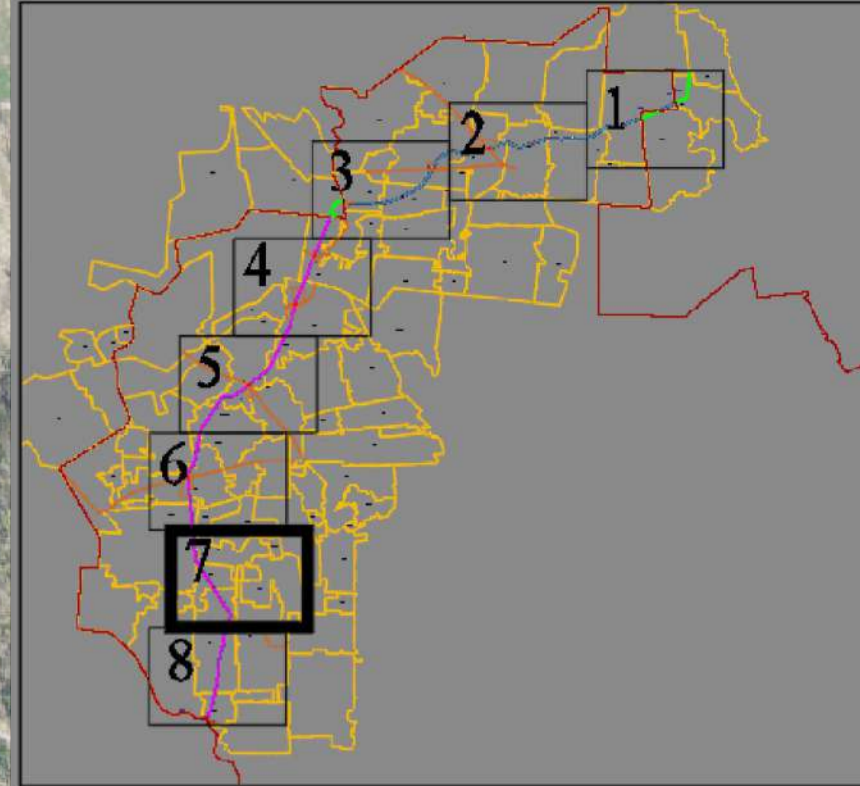
Pastabos:
 * Vadovaujantis LR specialiųjų žemės naudojimo sąlygų įstatymo 27 str. i) MD vamzdžio apsaugos zona – išilgai vamzdžio trasa esanti žemės juosta, kurios ribos yra po 25 metrus į abi puses nuo vamzdžio ašies, virš šios juostos esanti oro erdvė, po šia juosta esanti žemė bei vanduo virš šios juostos ir po ja, ii) kitų MD įrenginių ir statinių (stočių, uždarymo įtaisų, valymo ir diagnostavimo įtaisų paleidimo ir priėmimo kamerų, slėgio ribojimo mazgų) apsaugos zona – žemės juosta, kurios ribos yra 25 metrų atstumu aplink teritorijos, kurioje yra šie įrenginiai ar statiniai, aptvėrima, virš šios juostos esanti oro erdvė ir žemė po šia juosta;
 ** Vadovaujantis LR specialiųjų žemės naudojimo sąlygų įstatymo 24 str. po 1 m į abi puses žemos įtampos požeminių elektros linijų;
 *** Vadovaujantis LR specialiųjų žemės naudojimo sąlygų įstatymo 42 str. punktu Nr. 1. Vandens tiekimo ir nuotekų, paviršinių nuotekų tvarkymo vamzdinių, įrengiamų iki 2,5 metro gylyje, apsaugos zona – išilgai vamzdžio trasa esanti žemės juosta, kurios ribos yra po 2 metrus į abi puses nuo vamzdžio ašies, po šia juosta esanti žemė ir vanduo virš šios juostos, punktu Nr. 2. Vandens tiekimo ir nuotekų, paviršinių nuotekų tvarkymo vamzdinių, įrengiamų didesniam kaip 2,5 metro gylyje, apsaugos zona – išilgai vamzdžio trasa esanti žemės juosta, kurios ribos yra po 3 metrus į abi puses nuo vamzdžio ašies, po šia juosta esanti žemė ir vanduo virš šios juostos.
 **** Vadovaujantis LR specialiųjų žemės naudojimo sąlygų įstatymo 45 str. i) Požeminių elektroninių ryšių tinklų laidinių linijų apsaugos zona – išilgai požeminių elektroninių ryšių tinklų laidinių linijų esanti žemės juosta, kurios ribos yra po vieną metrą į abi puses nuo šių laidinių linijų, vanduo virš jos ir žemė po šia juosta;
 ***** Plane vaizduojamos bendros magistralinių dujotiekių apsaugos zonos;
 ***** Plane vaizduojamos bendros su magistraliniu dujotiekiu susijusios infrastruktūros apsaugos zonos.

SUTARTINIAI ŽENKLAI

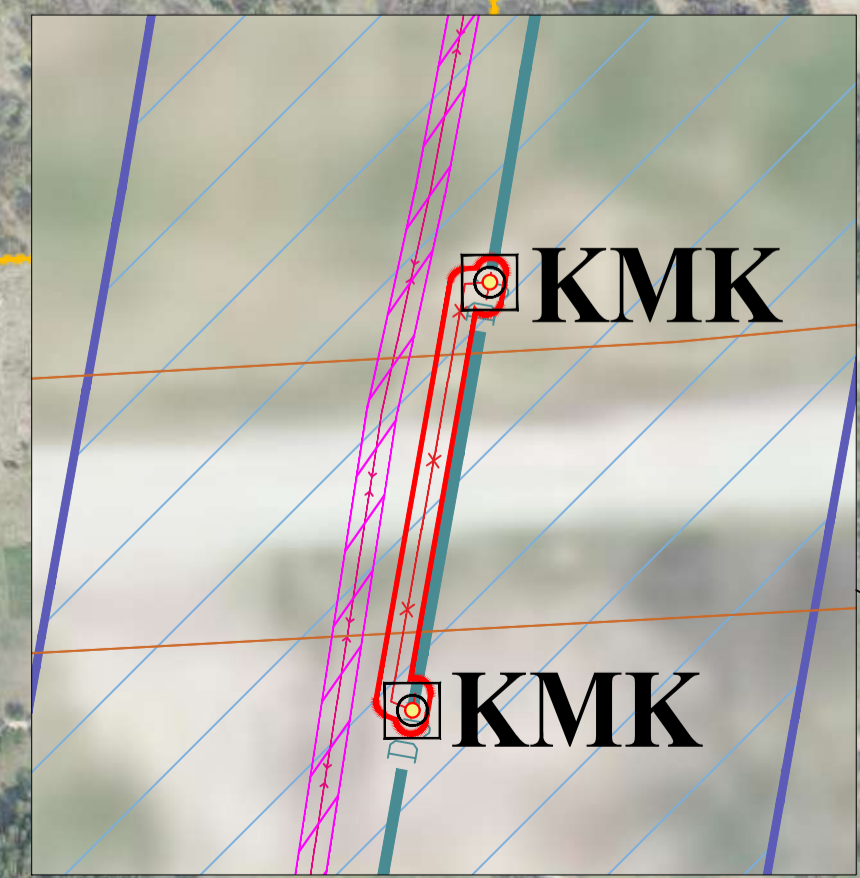
	Žemos įtampos požeminės elektros kabelis (su MD susijusi infrastruktūra)
	Požeminis ryšių kabelis (su MD susijusi infrastruktūra)
	Žemės sklypų ribos
	Požeminis magistralinio dujotiekio vamzdis (toliau - MD)
	Informaciniais tikslais vaizduojamos aktualios elektroninių ryšių tinklų elektroninių ryšių infrastruktūros apsaugos zonos (III skyrius, vienuoliktasis skirsnis) teritorijos patvirtintos 2022-12-22 "Lazdijų rajono savivaldybės teritorijoje esančių magistralinių dujotiekių ir susijusios infrastruktūros apsaugos zonų planas"
	Elektros tinklų apsaugos zonos
	Informaciniais tikslais vaizduojamos aktualios magistralinių dujotiekių ir naftotiekių (produktotiekių) apsaugos zonos (III skyrius, penktasis skirsnis) teritorijos patvirtintos 2022-12-22 "Lazdijų rajono savivaldybės teritorijoje esančių magistralinių dujotiekių ir susijusios infrastruktūros apsaugos zonų planas"
	Gyvenamosios vietovės
	KMK Kontrolės ir matavimo kolonėlė (toliau - KMK) ir jos apsaugos zona (1m atstumu nuo KMK centro)

REGISTRŲ CENTRAS Studentų g. 39, 08106 Vilnius, tel. +370 5 2688262 e.l.p. info@registrųcentras.lt Duomenys kaupiami ir saugomi Juridinių asmenų registre, kodas 124110246		VALSTYBĖS ĮMONĖ REGISTRŲ CENTRAS kvalifikacijos pažym. Nr. 2M-M-2296			
Pareigos	Parašas	Vardas ir pavardė	data	Lapas	Lapų
Grupės vadovas		Evaldas Lukša	2025-08-07	6	8
Matininkas		Mindaugas Ginkus	2025-08-07		

Lapų išdėstymo schema



DETALIZACIJA NR. 9 Vingrėnų k. M1:500



Duomenų šaltiniai:
 1. NTR ir NTK © VĮ Registrų centras, 2025-04-23.
 2. ORT10LT–Lietuvos Respublikos teritorijos M1:10000 skaitmeninis rastrinis ortofotografinis žemėlapis © Nacionalinėje mės tarmyba prie AM, 2021-2023.
 3. AB Amber Grid duomenų rinkinys, 2025.

Pastabos:
 * Vadovaujantis LR specialiųjų žemės naudojimo sąlygų įstatymo 27 str. i) MD vamzdžio apsaugos zona – išilgai vamzdžio trasos esanti žemės juosta, kurios ribos yra po 25 metrus į abi puses nuo vamzdžio ašies, virš šios juostos esanti oro erdvė, po šia juosta esanti žemė bei vanduo virš šios juostos ir po ja, ii) kitų MD įrenginių ir statinių (stočių, uždarymo įtaisų, valymo ir diagnostavimo įtaisų paleidimo ir priėmimo kamerų, slėgio ribojimo mazgų) apsaugos zona – žemės juosta, kurios ribos yra 25 metrų atstumu aplink teritorijos, kurioje yra šie įrenginiai ar statiniai, aptvėrimą, virš šios juostos esanti oro erdvė ir žemė po šia juosta;
 ** Vadovaujantis LR specialiųjų žemės naudojimo sąlygų įstatymo 24 str. po 1 m į abi puses žemės įtampos požeminių elektros linijų;
 *** Vadovaujantis LR specialiųjų žemės naudojimo sąlygų įstatymo 42 str. punktu Nr. 1. Vandens tiekimo ir nuotekų, paviršinių nuotekų tvarkymo vamzdžių, įrengiamų iki 2,5 metro gylyje, apsaugos zona – išilgai vamzdžio trasos esanti žemės juosta, kurios ribos yra po 2 metrus į abi puses nuo vamzdžio ašies, po šia juosta esanti žemė ir vanduo virš šios juostos, punktu Nr. 2. Vandens tiekimo ir nuotekų, paviršinių nuotekų tvarkymo vamzdžių, įrengiamų didesniame kaip 2,5 metro gylyje, apsaugos zona – išilgai vamzdžio trasos esanti žemės juosta, kurios ribos yra po 3 metrus į abi puses nuo vamzdžio ašies, po šia juosta esanti žemė ir vanduo virš šios juostos.
 **** Vadovaujantis LR specialiųjų žemės naudojimo sąlygų įstatymo 45 str. i) Požeminių elektroninių ryšių tinklų laidinių linijų apsaugos zona – išilgai požeminių elektroninių ryšių tinklų laidinių linijų esanti žemės juosta, kurios ribos yra po vieną metrą į abi puses nuo šių laidinių linijų, vanduo virš jos ir žemė po šia juosta;
 ***** Plane vaizduojamos bendros magistralinių dujotiekių apsaugos zonos;
 ***** Plane vaizduojamos bendros su magistralinių dujotiekiu susijusios infrastruktūros apsaugos zonos.

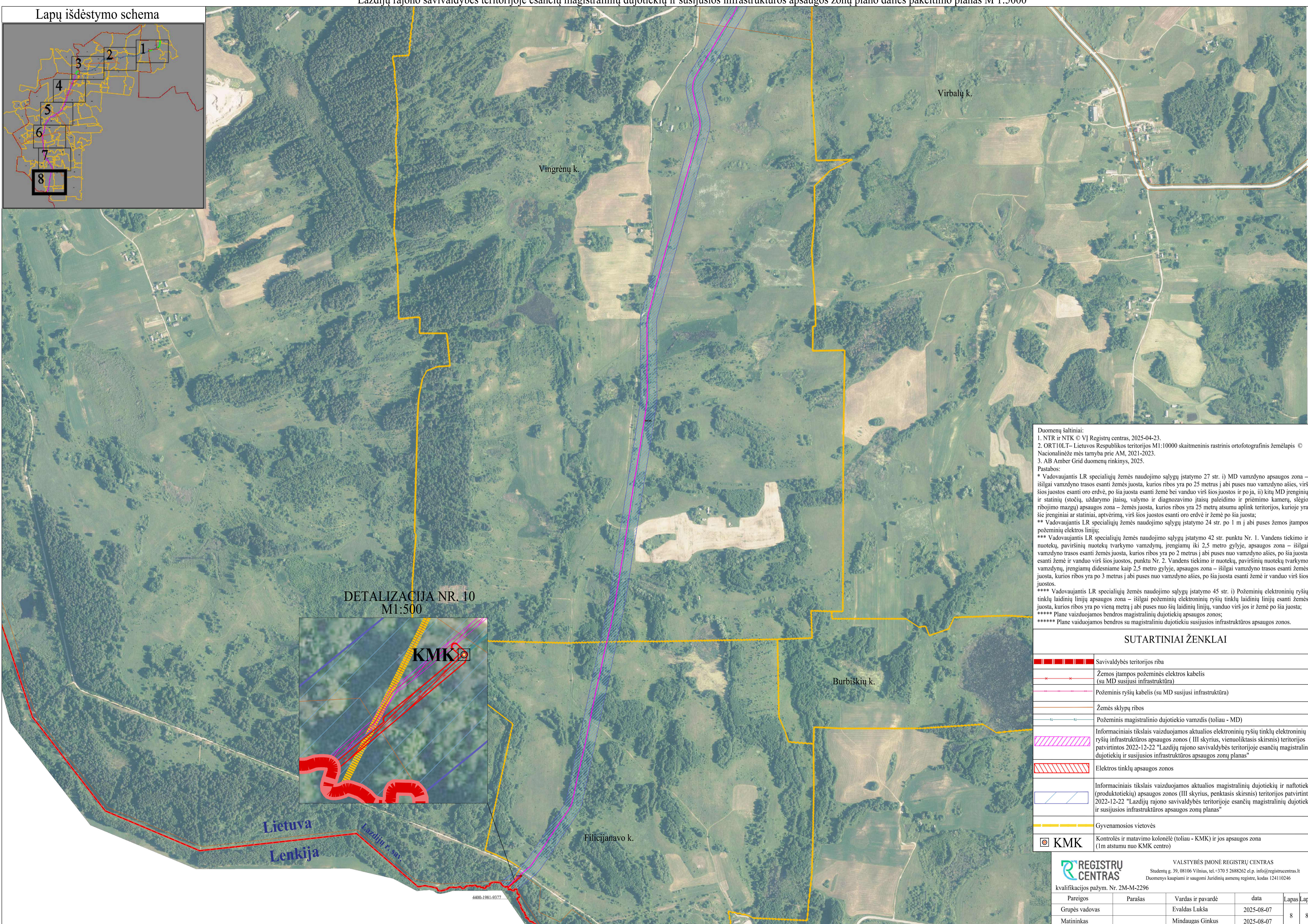
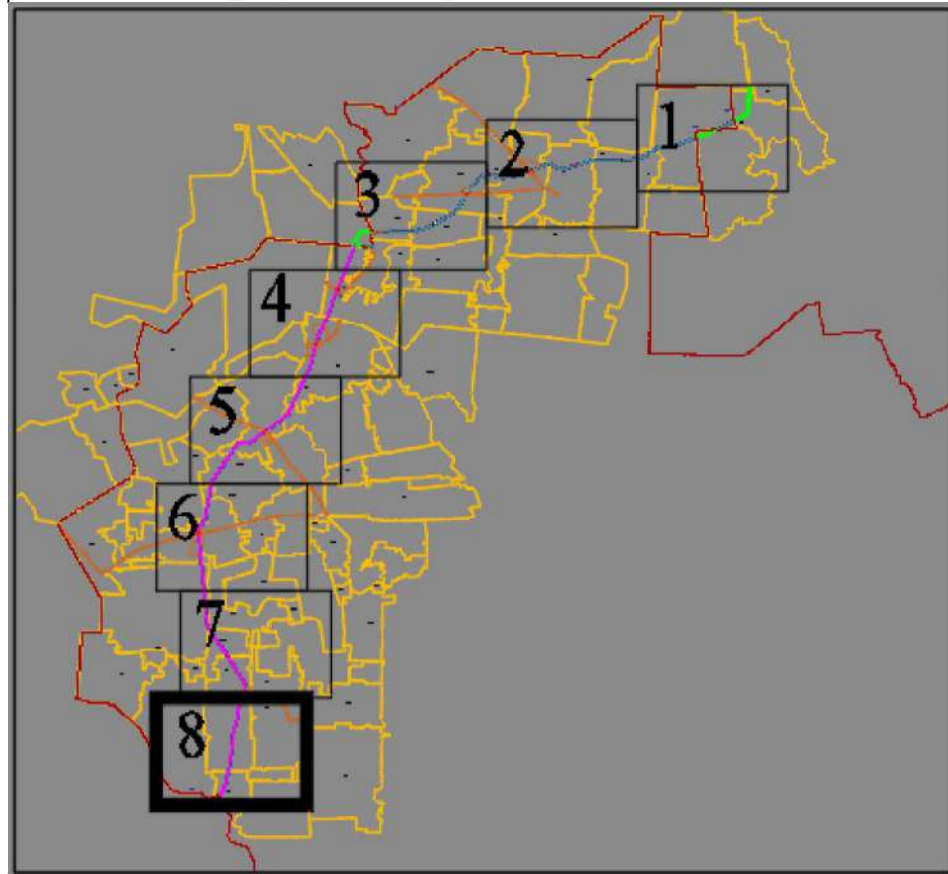
SUTARTINIAI ŽENKLAI

	Žemos įtampos požeminės elektros kabelis (su MD susijusi infrastruktūra)
	Požeminis ryšių kabelis (su MD susijusi infrastruktūra)
	Žemės sklypų ribos
	Požeminis magistralinio dujotiekio vamzdis (toliau - MD)
	Informaciniais tikslais vaizduojamos aktualios elektroninių ryšių tinklų elektroninių ryšių infrastruktūros apsaugos zonos (III skyrius, vienuoliktasis skirsnis) teritorijos patvirtintos 2022-12-22 "Lazdijų rajono savivaldybės teritorijoje esančių magistralinių dujotiekių ir susijusios infrastruktūros apsaugos zonų planas"
	Elektros tinklų apsaugos zonos
	Informaciniais tikslais vaizduojamos aktualios magistralinių dujotiekių ir naftotiekių (produktotiekių) apsaugos zonos (III skyrius, penktasis skirsnis) teritorijos patvirtintos 2022-12-22 "Lazdijų rajono savivaldybės teritorijoje esančių magistralinių dujotiekių ir susijusios infrastruktūros apsaugos zonų planas"
	Gyvenamosios vietovės
	Kontrolės ir matavimo kolonėlė (toliau - KMK) ir jos apsaugos zona (1m atstumu nuo KMK centro)

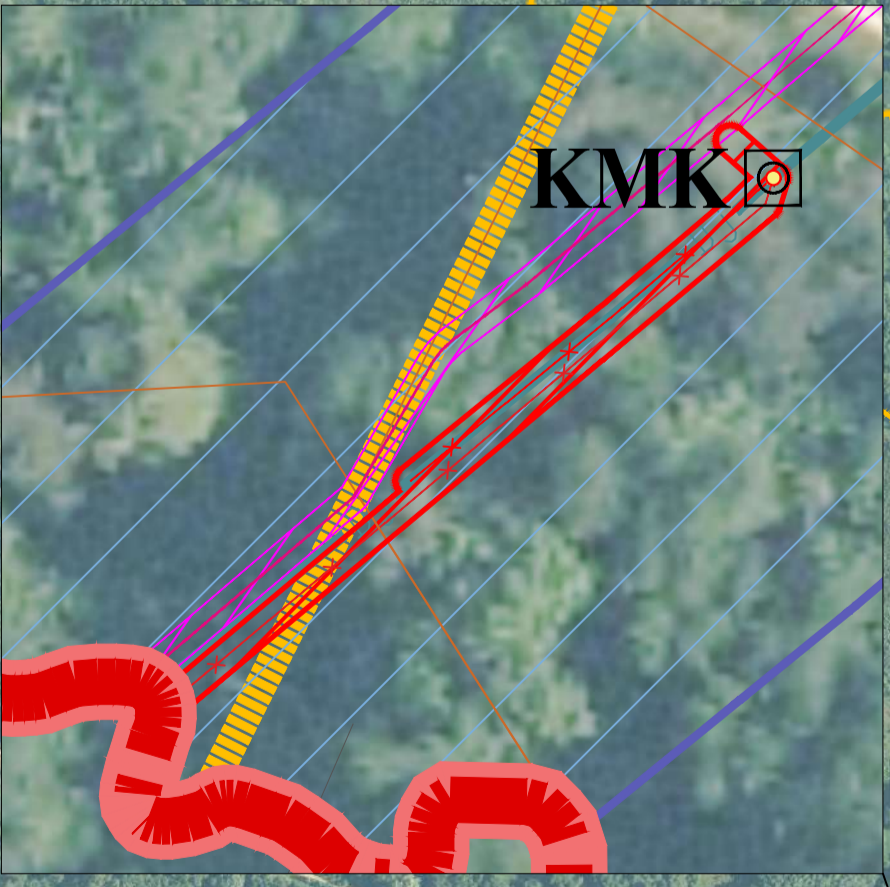
REGISTRŲ CENTRAS
 VALSTYBĖS ĮMONĖ REGISTRŲ CENTRAS
 Studentų g. 39, 08106 Vilnius, tel. +370 5 2688262 e.l.p. info@registrucentras.lt
 Duomenys kaupiami ir saugomi Juridinių asmenų registre, kodas 124110246
 kvalifikacijos pažym. Nr. 2M-M-2296

Pareigos	Parašas	Vardas ir pavardė	data	Lapas	Lapų
Grupės vadovas		Evaldas Lukša	2025-08-07	7	8
Matininkas		Mindaugas Ginkus	2025-08-07		

Lapų išdėstymo schema



DETALIZACIJA NR. 10
M1:500



Duomenų šaltiniai:
1. NTR ir NTK © VĮ Registrų centras, 2025-04-23.
2. ORT10LT–Lietuvos Respublikos teritorijos M1:10000 skaitmeninis rastrinis ortofotografinis žemėlapis © Nacionalinė žemės tarnyba prie AM, 2021-2023.
3. AB Amber Grid duomenų rinkinys, 2025.

Pastabos:
* Vadovaujantis LR specialiųjų žemės naudojimo sąlygų įstatymo 27 str. i) MD vamzdžio apsaugos zona – išilgai vamzdžio tramos esanti žemės juosta, kurios ribos yra po 25 metrus į abi puses nuo vamzdžio ašies, virš šios juostos esanti oro erdvė, po šia juosta esanti žemė bei vanduo virš šios juostos ir po ją, ii) kitų MD įrenginių ir statinių (stočių, uždarymo įtaisų, valymo ir diagnostavimo įtaisų paleidimo ir priėmimo kamerų, slėgio ribojimo mazgų) apsaugos zona – žemės juosta, kurios ribos yra 25 metrus atstumu aplink teritorijos, kurioje yra šie įrenginiai ir statiniai, aptvėrimą, virš šios juostos esanti oro erdvė ir žemė po šia juosta;
** Vadovaujantis LR specialiųjų žemės naudojimo sąlygų įstatymo 24 str. po 1 m į abi puses žemos įtampos požeminių elektros linijų;
*** Vadovaujantis LR specialiųjų žemės naudojimo sąlygų įstatymo 42 str. punktu Nr. 1. Vandens tiekimo ir nuotekų, paviršinių nuotekų tvarkymo vamzdinių, įrengiamų iki 2,5 metro gylyje, apsaugos zona – išilgai vamzdžio tramos esanti žemės juosta, kurios ribos yra po 2 metrus į abi puses nuo vamzdžio ašies, po šia juosta esanti žemė ir vanduo virš šios juostos, punktu Nr. 2. Vandens tiekimo ir nuotekų, paviršinių nuotekų tvarkymo vamzdinių, įrengiamų didesniame kaip 2,5 metro gylyje, apsaugos zona – išilgai vamzdžio tramos esanti žemės juosta, kurios ribos yra po 3 metrus į abi puses nuo vamzdžio ašies, po šia juosta esanti žemė ir vanduo virš šios juostos.
**** Vadovaujantis LR specialiųjų žemės naudojimo sąlygų įstatymo 45 str. i) Požeminių elektroninių ryšių tinklų laidinių linijų apsaugos zona – išilgai požeminių elektroninių ryšių tinklų laidinių linijų esanti žemės juosta, kurios ribos yra po vieną metrą į abi puses nuo šių laidinių linijų, vanduo virš jos ir žemė po šia juosta;
***** Plane vaizduojamos bendros magistralinių dujotiekių apsaugos zonos;
***** Plane vaizduojamos bendros su magistraliniu dujotiekiu susijusios infrastruktūros apsaugos zonos.

SUTARTINIAI ŽENKLAI

	Savivaldybės teritorijos riba
	Žemos įtampos požeminės elektros kabelis (su MD susijusi infrastruktūra)
	Požeminis ryšių kabelis (su MD susijusi infrastruktūra)
	Žemės sklypų ribos
	Požeminis magistralinio dujotiekio vamzdis (toliau - MD)
	Informaciniais tikslais vaizduojamos aktualios elektroninių ryšių tinklų elektroninių ryšių infrastruktūros apsaugos zonos (III skyrius, vienuoliktasis skirsnis) teritorijos patvirtintos 2022-12-22 "Lazdijų rajono savivaldybės teritorijoje esančių magistralinių dujotiekių ir susijusios infrastruktūros apsaugos zonų planas"
	Elektros tinklų apsaugos zonos
	Informaciniais tikslais vaizduojamos aktualios magistralinių dujotiekių ir naftotiekių (produktotiekių) apsaugos zonos (III skyrius, penktasis skirsnis) teritorijos patvirtintos 2022-12-22 "Lazdijų rajono savivaldybės teritorijoje esančių magistralinių dujotiekių ir susijusios infrastruktūros apsaugos zonų planas"
	Gyvenamosios vietovės
	KMK Kontrolės ir matavimo kolonėlė (toliau - KMK) ir jos apsaugos zona (1m atstumu nuo KMK centro)

REGISTRŲ CENTRAS
VALSTYBĖS ĮMONĖ REGISTRŲ CENTRAS
Studentų g. 39, 08106 Vilnius, tel. +370 5 2688262 e.l.p. info@registrųcentras.lt
Duomenys kaupiami ir saugomi Juridinių asmenų registre, kodas 124110246
kvalifikacijos pažym. Nr. 2M-M-2296

Pareigos	Parašas	Vardas ir pavardė	data	Lapas	Lapas
Grupės vadovas		Evaldas Lukša	2025-08-07	8	8
Matininkas		Mindaugas Ginkus	2025-08-07		

4400-1981-0377

4. lentelė. Lazdijų rajono savivaldybės teritorijoje esančių magistralinių dujotiekių ir susijusios infrastruktūros apsaugos zonų plano dalies pakeitimo plano suvestiniai duomenys

Eil. Nr.	Žemės sklypo kadastrinis numeris	Žemės sklypo unikalus numeris	Žemės sklypo adresas	Žemės sklypo suformavimo metai	Žemės sklypo paskirtis	Žemės sklypo naudojimo būdas	Žemės sklypo matavimų tipas	Esamos apsaugos zonos pavadinimas	Esamos apsaugos zonos plotas, ha ¹	Planu nustatomos apsaugos zonos pavadinimas	Planu Nustatomos apsaugos zonos plotas, ha	Įregistruotų ir Planu nustatomų apsaugos zonų bendras plotas, ha ²
1.	5903/0007:0029	5903-0007-0029	Lazdijų r. sav., Paliūnai, Būdviečio sen., Ilgoji g. 12	2016-02-09	Žemės ūkio	Kiti žemės ūkio paskirties žemės sklypai	Kadastriniai matavimai (LKS94)	-	-	Elektros tinklų apsaugos zonos (III skyrius, ketvirtasis skirsnis)	0,0016	0,00016
2.	5903/0002:0052	5903-0002-0052	Lazdijų r. sav., Vidzgailai, Būdviečio sen.	2009-01-01	Žemės ūkio	-	Preliminarūs matavimai	-	-	Elektros tinklų apsaugos zonos (III skyrius, ketvirtasis skirsnis)	0,0017	0,0017
3.	5903/0003:0008	4400-2665-7565	Lazdijų r. sav., Vingrėnai, Būdviečio sen.	2012-09-20	Žemės ūkio	Kiti žemės ūkio paskirties žemės sklypai	Kadastriniai matavimai (LKS94)	-	-	Elektros tinklų apsaugos zonos (III skyrius, ketvirtasis skirsnis)	0,0017	0,0017
4.	5943/0001:0009	4400-4311-6021	Lazdijų r. sav., Šeštokai, Šeštokų sen.	2020-01-08	Kita	Susisiekimo ir inžinerinių tinklų koridorių teritorijos	Kadastriniai matavimai (LKS94)	Elektros tinklų apsaugos zonos (III skyrius, ketvirtasis skirsnis)	0,0298	Elektros tinklų apsaugos zonos (III skyrius, ketvirtasis skirsnis)	0,0032	0,033
5.	5998/6666:0008	4400-1981-9377	Lazdijų r. sav. teritorija	2008-12-05	Kita	Susisiekimo ir inžinerinių tinklų koridorių teritorijos	Kadastriniai matavimai (LKS94)	Elektros tinklų apsaugos zonos (III skyrius, ketvirtasis skirsnis)	0,149	Elektros tinklų apsaugos zonos (III skyrius, ketvirtasis skirsnis)	0,0038	0,1528
6.	5903/7001:0009	4400-5066-1562	Lazdijų r. sav. teritorija	2019-08-28	Kita	Susisiekimo ir inžinerinių tinklų koridorių teritorijos	Kadastriniai matavimai (LKS94)	Elektros tinklų apsaugos zonos (III skyrius, ketvirtasis skirsnis)	0,8989	Elektros tinklų apsaugos zonos (III skyrius, ketvirtasis skirsnis)	0,0038	0,9027
7.	5915/0002:0050	5915-0004-0016	Lazdijų r. sav., Tūriškiai, Krosnos sen.	2014-10-23	Žemės ūkio	Kiti žemės ūkio paskirties žemės sklypai	Kadastriniai matavimai (LKS94)	-	-	Elektros tinklų apsaugos zonos (III skyrius, ketvirtasis skirsnis)	0,0020	0,0020
8.	5903/0007:0094	4400-2777-1812	Lazdijų r. sav., Paliūnai, Būdviečio sen.	2013-07-30	Žemės ūkio	Kiti žemės ūkio paskirties žemės sklypai	Kadastriniai matavimai (LKS94)	Elektros tinklų apsaugos zonos (III skyrius, ketvirtasis skirsnis)	0,1619	Elektros tinklų apsaugos zonos (III skyrius, ketvirtasis skirsnis)	0,0021	0,164
9.	5903/7001:0005	4400-4855-5784	Lazdijų r. sav. teritorija	2017-09-09	Kita	Susisiekimo ir inžinerinių tinklų koridorių teritorijos	Kadastriniai matavimai (LKS94)	Elektros tinklų apsaugos zonos (III skyrius, ketvirtasis skirsnis)	0,3535	Elektros tinklų apsaugos zonos (III skyrius, ketvirtasis skirsnis)	0,0037	0,3572
10.	5915/0002:0030	5915-0002-0030	Lazdijų r. sav., Tūriškiai, Krosnos sen., Malūno g. 19	1995-03-13	Žemės ūkio	-	Preliminarūs matavimai	-	-	Elektros tinklų apsaugos zonos (III skyrius, ketvirtasis skirsnis)	0,0016	0,0016

¹ Teritorijos, kurios taikomos SZNS, neįregistruotos Nekilnojamojo turto registre² Bendrame plote neįskaičiuojamos SZNS teritorijos (jų plotai), kurios įregistruotos kitais pagrindais

Eil. Nr.	Žemės sklypo kadastrinis numeris	Žemės sklypo unikalus numeris	Žemės sklypo adresas	Žemės sklypo suformavimo metai	Žemės sklypo paskirtis	Žemės sklypo naudojimo būdas	Žemės sklypo matavimų tipas	Esamos apsaugos zonos pavadinimas	Esamos apsaugos zonos plotas, ha ¹	Planu nustatomos apsaugos zonos pavadinimas	Planu Nustatomos apsaugos zonos plotas, ha	Įregistruotų ir Planu nustatomų apsaugos zonų bendras plotas, ha ²
11.	5915/0001:0536	4400-4001-1823	Lazdijų r. sav., Krosnos sen., Pėdiškių k.	2015-06-03	Žemės ūkio	Kiti žemės ūkio paskirties žemės sklypai	Kadastriniai matavimai (LKS94)	Elektros tinklų apsaugos zonos (III skyrius, ketvirtasis skirsnis)	0,1428	Elektros tinklų apsaugos zonos (III skyrius, ketvirtasis skirsnis)	0,0004	0,1432
12.	5943/0011:0089	5943-0011-0089	Lazdijų r. sav., Kirsnelė, Šeštokų sen.	1998-09-23	Žemės ūkio	-	Preliminarūs matavimai	-	-	Elektros tinklų apsaugos zonos (III skyrius, ketvirtasis skirsnis)	0,0010	0,0010
13.	5903/7001:0002	4400-2632-0221	Lazdijų r. sav. teritorija	2013-04-04	Kita	Susisiekimo ir inžinerinių tinklų koridorių teritorijos	Kadastriniai matavimai (LKS94)	Elektros tinklų apsaugos zonos (III skyrius, ketvirtasis skirsnis)	0,2880	Elektros tinklų apsaugos zonos (III skyrius, ketvirtasis skirsnis)	0,0046	0,2926
14.	5943/0001:0230	4400-6403-0039	Lazdijų r. sav., Šeštokai, Šeštokų sen.	2024-07-16	Žemės ūkio	-	Kadastriniai matavimai (LKS94)	-	-	Elektros tinklų apsaugos zonos (III skyrius, ketvirtasis skirsnis)	0,0007	0,0007
15.	5903/0002:0699	4400-4702-9480	Lazdijų r. sav., Derviniai, Būdviečio sen., Senolių g. 18	2017-03-03	Žemės ūkio	Kiti žemės ūkio paskirties žemės sklypai	Kadastriniai matavimai (LKS94)	Elektros tinklų apsaugos zonos (III skyrius, ketvirtasis skirsnis)	0,0244	Elektros tinklų apsaugos zonos (III skyrius, ketvirtasis skirsnis)	0,0014	0,0258
16.	5943/0011:0327	4400-0535-7097	Lazdijų r. sav., Kirsnelė, Šeštokų sen., Lygumų g. 1A	2024-06-30	Kita	Susisiekimo ir inžinerinių tinklų koridorių teritorijos	Kadastriniai matavimai (LKS94)	Elektros tinklų apsaugos zonos (III skyrius, ketvirtasis skirsnis)	1,9221	Elektros tinklų apsaugos zonos (III skyrius, ketvirtasis skirsnis)	0,0084	1,9305
17.	5943/0001:259	4400-6402-9372	Lazdijų r. sav., Šeštokai, Šeštokų sen.	2025-07-30	Žemės ūkio	-	Kadastriniai matavimai (LKS94)	-	-	Elektros tinklų apsaugos zonos (III skyrius, ketvirtasis skirsnis)	0,0017	0,0017
18.	5915/7001:0007	4400-4460-4082	Lazdijų r. sav. teritorija	2016-12-30	Kita	Susisiekimo ir inžinerinių tinklų koridorių teritorijos	Kadastriniai matavimai (LKS94)	Elektros tinklų apsaugos zonos (III skyrius, ketvirtasis skirsnis)	0,5868	Elektros tinklų apsaugos zonos (III skyrius, ketvirtasis skirsnis)	0,0052	0,0052
19.	5943/0011:530	4400-6404-7381	Lazdijų r. sav., Kirsnelė, Šeštokų sen.	2025-07-31	Žemės ūkio	-	Kadastriniai matavimai (LKS94)	-	-	Elektros tinklų apsaugos zonos (III skyrius, ketvirtasis skirsnis)	0,0006	0,0006
20.	5943/0001:0215	4400-1830-5154	Lazdijų r. sav., Šeštokai, Šeštokų sen.	2015-10-23	Žemės ūkio	Kiti žemės ūkio paskirties žemės sklypai	Kadastriniai matavimai (LKS94)	-	-	Elektros tinklų apsaugos zonos (III skyrius, ketvirtasis skirsnis)	0,0008	0,0008

¹ Teritorijos, kurios taikomos SZNS, neįregistruotos Nekilnojamojo turto registre

² Bendrame plote neįskaičiuojamos SZNS teritorijos (jų plotai), kurios įregistruotos kitais pagrindais

Eil. Nr.	Žemės sklypo kadastrinis numeris	Žemės sklypo unikalus numeris	Žemės sklypo adresas	Žemės sklypo suformavimo metai	Žemės sklypo paskirtis	Žemės sklypo naudojimo būdas	Žemės sklypo matavimų tipas	Esamos apsaugos zonos pavadinimas	Esamos apsaugos zonos plotas, ha ¹	Planu nustatomos apsaugos zonos pavadinimas	Planu Nustatomos apsaugos zonos plotas, ha	Įregistruotų ir Planu nustatomų apsaugos zonų bendras plotas, ha ²
21.	5915/0001:0173	5915-0001-0173	Lazdijų r. sav., Pėdiškiai, Krosnos sen.	2000-04-12	Žemės ūkio	-	Kadastriniai matavimai (LKS63)	-	-	Elektros tinklų apsaugos zonos (III skyrius, ketvirtasis skirsnis)	0,0013	0,0013
22.	5903/0004:0098	4400-2913-9320	Lazdijų r. sav., Vingrėnai, Būdviečio sen.	2012-11-05	Miškų ūkio	Ūkinių miškų sklypai	Kadastriniai matavimai (LKS94)	Elektros tinklų apsaugos zonos (III skyrius, ketvirtasis skirsnis)	0,08	Elektros tinklų apsaugos zonos (III skyrius, ketvirtasis skirsnis)	0,0016	0,0816
23.	5943/0001:0194	4400-0582-6100	Lazdijų r. sav., Šeštokai, Šeštokų sen.	2003-07-09	Žemės ūkio	-	Kadastriniai matavimai (LKS94)	-	-	Elektros tinklų apsaugos zonos (III skyrius, ketvirtasis skirsnis)	0,0007	0,0007
24.	5915/7001:0006	4400-4050-9580	Lazdijų r. sav. teritorija	2016-05-31	Kita	Susisiekimo ir inžinerinių tinklų koridorių teritorijos	Kadastriniai matavimai (LKS94)	Elektros tinklų apsaugos zonos (III skyrius, ketvirtasis skirsnis)	0,2269	Elektros tinklų apsaugos zonos (III skyrius, ketvirtasis skirsnis)	0,0046	0,2315
25.	5943/0003:0218	5943-0003-0218	Lazdijų r. sav., Išlandžiai, Šeštokų sen	2016-06-07	Žemės ūkio	-	Kadastriniai matavimai (LKS94)	-	-	Elektros tinklų apsaugos zonos (III skyrius, ketvirtasis skirsnis)	0,0025	0,0025
26.	5903/0006:0006	4400-1610-3614	Lazdijų r. sav., Filicijanavas, Būdviečio sen.	2007-07-04	Miškų ūkio	Ūkinių miškų sklypai	Kadastriniai matavimai (LKS94)	Elektros tinklų apsaugos zonos (III skyrius, ketvirtasis skirsnis)	0,5151	Elektros tinklų apsaugos zonos (III skyrius, ketvirtasis skirsnis)	0,0107	0,5258
27.	5943/7001:0030	4400-6443-8442	Lazdijų r. sav., Šeštokai	2025-08-06	Kita	Susisiekimo ir inžinerinių tinklų koridorių teritorijos	Kadastriniai matavimai (LKS94)	-	-	Vandens tiekimo ir nuotekų, paviršinių nuotekų tvarkymo infrastruktūros apsaugos zonos (III skyrius, dešimtas skirsnis)	0,0053	0,0053
Bendras žemės sklypų, kuriems planu nustatomos Elektros tinklų apsaugos zonos (III skyrius, ketvirtasis skirsnis) (kodas 106) plotas, ha											0,0719	
Bendras žemės sklypų, kuriems planu nustatomos Vandens tiekimo ir nuotekų, paviršinių nuotekų tvarkymo infrastruktūros apsaugos zonos (III skyrius, dešimtas skirsnis) (kodas 149) plotas, ha											0,0053	

¹ Teritorijos, kurios taikomos SŽNS, neįregistruotos Nekilnojamojo turto registre

² Bendrame plote neįskaičiuojamos SŽNS teritorijos (jų plotai), kurios įregistruotos kitais pagrindais

5. lentelė. Laisvos valstybinės žemės teritorijos, kuriose nustatomos elektros tinklų apsaugos zonos

Nesuformuoto žemės sklypo Eil. Nr.	Kadastro vietovė	Planuojamos apsaugos zonos pavadinimas	Planuojamos apsaugos zonos plotas, ha	Nesuformuoto žemės sklypo centro koordinatė		Nesuformuoto sklypo naudotojo vardas, pavardė/įmonės pavadinimas
				X	Y	
1VŽ	Krosna	Elektros tinklų apsaugos zonos (III skyrius, ketvirtasis skirsnis)	0,0015	6027092.33	466537.77	Nacionalinė žemės tarnyba prie Aplinkos ministerijos
2VŽ	Šeštokai	Elektros tinklų apsaugos zonos (III skyrius, ketvirtasis skirsnis)	0,0013	6022942.84	462382.01	Nacionalinė žemės tarnyba prie Aplinkos ministerijos
Bendras valstybinės žemės plotų, kuriems žemės sklypai nesuformuoti ir, kurie patenka į planu nustatomas Elektros tinklų apsaugos zonos (III skyrius, ketvirtas skirsnis) (kodas 106) plotas, ha						0,0028

Kodas	Reikšmė
106	Elektros tinklų apsaugos zonos (III skyrius, ketvirtasis skirsnis)